



**AVM** ACUERDO DE  
VIÑA DEL MAR  
**1992**

09-nov-17

# ANNUAL REPORT ON PORT STATE CONTROL

## LATIN AMERICAN AGREEMENT

**2016**



## INDICADORES DE GESTIÓN

### Nivel de cumplimiento de deficiencias por Estado rector de puerto.

Estados Rectores	Aplicadas	Subsanadas	%
COLOMBIA	454	372	81,94%
ARGENTINA	1117	879	78,69%
URUGUAY	19	14	73,68%
BRASIL	1432	940	65,64%
CHILE	856	524	61,21%
HONDURAS	36	21	58,33%
PERU	384	180	46,88%
MEXICO	85	32	37,65%
REPUBLICA DOMINICANA	30	11	36,67%
ECUADOR	10	3	30,00%
PANAMA	50	13	26,00%
CUBA	98	10	10,20%
VENEZUELA	41	0	0,00%
GUATEMALA	0	0	0,00%
<b>TOTAL</b>	<b>4612</b>	<b>2999</b>	<b>65,03%</b>

### Principales deficiencias registradas en la región.

Deficiencia	Descripción	%
3124	Basuras - Garbage	4,69%
3507	Maquinas Auxiliares - Auxiliary engine	4,28%
3206	Marcas de francobordo - Freeboard marks	4,08%
3514	Publicaciones Nauticas - Nautical publications	3,10%
3329	Manómetros, termómetros, etc - Gauges, thermometers, etc	2,09%
3506	Maquina de Propulsion Principal - Propulsion main engine	2,02%
3493	Instruccion y formacion a bordo - On board training and instructions	1,97%
3412	Fuente de Energia de Emergencia ? Generador de Emergencia - Emergency source of power - Emergency generator	1,95%
3526	Botes salvavidas - Lifeboats	1,57%
3220	Alumbrado de Emergencia, Baterias e Interruptores Emergency, lighting, batteries and switches	1,57%
3254	Equipo de Lucha contra Incendios - Fire fighting equipment and appliances	1,55%
3374	Certificados del Capitán y los Oficiales - Certificates for master and officers	1,46%
3185	Instalacion Electrica en General - Electrical installations in general	1,37%
3309	Cartas nauticas - Charts	1,28%
3385	Refrendado por el Estado de Bandera - Endorsement by flag State	1,26%
3182	Sistema de Gobierno - Steering gear	1,19%
3307	Luces, Marcas, Seniales Sonoras - Lights, shapes, sound-signals	1,14%
3144	Control de acceso al buque - Access control to ship	1,14%

Deficiencia	Descripción	%
3510	Otros (Maquinas) - Other (machinery)	1,03%
3532	Balsa salvavidas inflables - Inflatable liferafts	1,01%
3170	SOPEP	1,01%
3408	Bomba Contra Incendios de Emergencias y Tuberias - Emergency fire pump and its pipes	0,96%
3306	Compas magnetico - Magnetic compass	0,92%
3126	Plan de gestion de basuras - Garbage management plan	0,90%
3529	Botes de rescate - Rescue boats	0,87%
3163	Registro sinoptico continuo (RSC) - Continuous synopsis record (CSR)	0,87%
3355	Deficiencias relativas a la proteccion maritima - Security related defects	0,83%
3207	Barandillas, Portalon, Railing, pasillo y medios para paso seguro - gangway, walkway and means for safe passage	0,83%
3171	Libro Regitro de Hidrocarburos - Oil record book	0,83%
3513	Registrador de datos de la travesia (RDT) / Registrador de datos de la travesia Simplificado (RDT-S) - Voyage data recorder (VDR)/Simplified Voyage data recorder(S-VDR)	0,81%
3300	Limpieza de sala de Maquinas - Cleanliness of engine room	0,81%
3256	Bombas Contra Incendio y tuberias - Fire pumps and its pipes	0,79%
3193	Corrosion en Cubiertas - Decks - corrosion	0,79%
3137	Mantenimiento del buque y el equipo - Maintenance of the ship and equipment	0,76%
3748	OTROS (MÁQUINAS) - OTHER (MACHINERY)	0,72%
3134	Operaciones a bordo - Shipboard operations	0,72%
3308	Luz de Señalización - Signalling lamp	0,67%
3240	Otros (Radiocomunicaciones) - Other (radiocommunication)	0,67%
3224	Ejercicios de Abandono del Buque - Abandon ship drills	0,65%
3304	Radar - Radar	0,63%
3251	Sistema de Deteccion de Incendios y Alarma - Fire detection and alarm system	0,63%
3487	Dispositivo de alarma de 15 PPM - 15 PPM Alarm arrangements.	0,61%
3188	Corrosion del Casco - Hull - corrosion	0,58%
3538	Aros salvavidas + provision y disposicion - Lifebuoys incl. provision and disposition	0,56%
3344	Incinerador + Manual de operacion y funcionamiento - Incinerator incl. operations and operating manual	0,56%
3157	Documento de Tripulacion Minima Minimum Safe Manning Document	0,54%
3133	Recursos y Personal - Resources and personnel	0,54%
3476	Acumulacion de aceites en sala de maquinas - Oil accumulation in engine room	0,52%
3165	Otros (Certificados) - Other (certificates)	0,49%
3149	Certificado de Seguridad del Equipo para Buque de Carga (Incluyendo Certificado de Exencion) - Cargo Ship Safety Equipment (including exemption)	0,49%
3253	Sistemas fijos de extincion de incendios - Fixed fire extinguishing installation	0,45%
3160	Certificado Internacional para la Prevencion de la Contaminacion por Hidrocarburos - Prevention of Pollution by Oil (IOPP)	0,45%
3664	OTROS (MARPOL ANEXO V) - OTHER MARPOL ANNEX V	0,43%
3175	Libro de Registro de Basuras - Garbage record book	0,43%

Deficiencia	Descripción	%
3135	Preparacion para Emergencias - Emergency preparedness	0,43%
3482	Retencion de Hidrocarburos a bordo - Retention of oil on board	0,40%
3422	Aparatos respiratorios para evacuaciones de emergencia y emplazamiento EEBD - Emergency Escape Breathing Device and disposition	0,40%
3305	Girocompas - Gyro compass	0,40%
3103	Hidrocarburos y mezclas oleosas provenientes de espacios de maquinas - Oil and oily mixtures from machinery spaces	0,40%
3522	Otros (Navegacion) - Other (navigation)	0,38%
3435	Dispositivos Electricos - Electrical devices	0,38%
3402	Medios de acceso permanente - Permanent means of access	0,38%
3212	Ventiladores, tuberias de aires, guardacalores - Ventilators, air pipes, casings	0,38%
3752	ENTRADA EN ESPACIOS CERRADOS Y SIMULACRO DE RESCATES - ENCLOSED SPACE ENTRY AND RESCUE DRILLS	0,36%
3393	Tabla de Horas de Trabajo - Tables of working hours	0,36%
3234	Radiobaliza de Localizacion de Siniestros Satelital de 406 MHz / 1.6GHz - Satellite EPIRB 406MHz/1.6GHz	0,36%
3211	Puertas - Doors	0,36%
3184	Tanques de lastre, combustible y otros - Ballast, fuel and other tanks	0,36%
3429	Evaluacion del desempeno de la tripulacion (ejercicios de lucha contra incendios) - Evaluation of crew performance (fire drills)	0,34%
3356	Ejercicios relativos a la proteccion maritima - Security drills	0,34%
3314	Plan de viaje o travesia - Voyage or passage plan	0,34%
3296	Dispositivos de Fondeo - Anchoring devices	0,34%
3241	Manual de Sujecion de la Carga - Cargo Securing Manual	0,34%
3168	Registros obligatorios/Libros de Registro -Log-books/compulsory entries	0,34%
3472	Cartas Electronicas - Electronic charts (ECDIS)	0,31%
3446	Limpieza - Cleanliness	0,31%
3417	Material de trincado - Lashing material	0,31%
3297	Guinches y Cabrestantes - Winches & capstans	0,31%
3272	Ventilacion (Alojamiento) - Ventilation (Accommodation)	0,31%
3236	RESAR/SIA-RESAR - SART/AIS-SART	0,31%
3179	Dispositivos de Cierre/Puertas Estancas - Closing devices/watertight doors	0,31%
3575	OTROS - (INCENDIO) OTHER (FIRE SAFETY)	0,29%
3508	Medios de Bombeo de Aguas de Sentinas - Bilge pumping arrangements	0,29%
3386	Solicitud de Refrendo por el Estado de abanderamiento - Application for Endorsement by flag State	0,29%
3365	Certificado Internacional de Prevencion de la Contaminacion del Aire - International Air Pollution Cert. (IAPP)	0,29%
3257	Ventilacion - Ventilation	0,29%
3209	Tapas (Escotillas, portatiles, cuarteles, etc) - Covers (hatchway-, portable-, tarpaulins, etc.)	0,29%
3130	Responsabilidad y Autoridad de la Compania - Company responsibility and authority	0,29%
3573	OTROS (RADIOCOMUNICACIONES) - OTHER (RADIOCOMMUNICATION)	0,27%

Deficiencia	Descripción	%
3484	Equipo Filtrador de Hidrocarburos - Oil filtering equipment	0,27%
3473	Sistema de Identificación Automática (SIA) - Automatic Identification System (AIS)	0,27%
3456	Medios seguros de Acceso - Safe means of access	0,27%
3420	Puertas cortafuego/aberturas en divisiones pirorresistentes - Fire doors/openings in fire-resisting divisions	0,27%
3362	Certificado internacional de prevención de la contaminación por aguas sucias - International Sewage Pollution Prevention Cert.	0,27%
3319	Idioma definido de trabajo a bordo - Establishment of working language onboard	0,27%
3265	Alarmas de Maquinas - Engineers' alarm	0,27%
3260	Medios de Escape - Means of escape	0,27%
3562	PLAN DE GESTIÓN DE EFICIENCIA ENERGÉTICA - SHIP ENERGY EFFICIENCY MANAGEMENT PLAN	0,25%
3542	Dispositivos Radioelectricos de Salvamento - Radio life-saving appliances	0,25%
3428	Mantenimiento de los sistemas de protección contra incendios - Maintenance of Fire protection systems	0,25%
3303	Equipo Aprobado - Type approval equipment	0,25%
3276	Tuberías, cables (aislamiento) - Pipes, wires (insulation)	0,25%
3259	Otros (Seguridad contra Incendios) -Other (fire safety)	0,25%
3246	Operación de Carga - Cargo operation	0,25%
3154	Certificado Internacional de Líneas de carga (Incluyendo Certificado de Exención) - Load Lines (including Exemption)	0,25%
3150	Certificado de Seguridad de Construcción para Buque de Carga (Incluyendo Certificado de Exención) - Cargo Ship Safety Construction (including exemption)	0,25%
3663	OTROS (MARPOL ANEXO IV) -OTHER (MARPOL ANNEX IV)	0,22%
3574	OTROS (CARGA) - OTHER (CARGO)	0,22%
3553	OTROS (CERTIFICADOS) - OTHER (CERTIFICATES)	0,22%
3461	Eléctrico - Electrical	0,22%
3291	Portalón, Escala real - Gangway, accommodation-ladder	0,22%
3252	Disponibilidad inmediata del Sistema fijos de extinción de incendios - Ready availability of fire fighting equipment	0,22%
3527	Inventario del Bote salvavidas - Lifeboat inventory	0,20%
3494	Inspección y Mantenimientos - Maintenance and inspections	0,20%
3459	Obstrucción/ deslizamiento, etc - Obstruction/slipping, etc.	0,20%
3410	Comunicación desde el Cuarto del Sistema de Gobierno - Emergency steering position com. / compass reading	0,20%
3366	Certificado Internacional de Prevención de la Contaminación Atmosférica (IAPP) - Engine International Air Pollution Prev. Cert. (EIAPP)	0,20%
3360	Autorización para el transporte de granos - Authorization for grain carriage	0,20%
3289	Tuberías, cables (aislamiento) - Pipes, wires (insulation)	0,20%
3286	Otros (espacios de trabajo ILO) - Other (working space ILO)	0,20%
3282	Agua, Tuberías, Tanques - Water, pipes, tanks	0,20%
3162	Certificado Internacional de Protección del Buque (CIPB) - International ship security certificate	0,20%

Deficiencia	Descripción	%
3138	Documentacion CGS - Documentation-ISM	0,20%
3550	CERTIFICADO INTERNACIONAL DE EFICIENCIA ENERGÉTICA - INTERNATIONAL ENERGY EFFICIENCY CERTIFICATE -	0,18%
3511	Operacion de Maquinas - Operation of machinery	0,18%
3424	Cierre de chimeneas - Fire-dampers	0,18%
3416	Funcionamiento del equipamiento del SMSSM - Operation of GMDSS equipment	0,18%
3395	Plano Lucha Contra Incendios - Fire control plan - all	0,18%
3295	Cabos y Cables - Ropes and wires	0,18%
3284	Ventilacion (espacios de trabajos) - Ventilation (Working spaces)	0,18%
3278	Equipamiento Medico - Medical Equipment	0,18%
3239	Mantenimiento/Funcionamiento - Operation/maintenance	0,18%
3222	Cuadro de Obligaciones - Muster list	0,18%
3127	Otros MARPOL Anexo V - Other MARPOL Annex V	0,18%
3705	AISLAMIENTO - INSULATION	0,16%
3669	OTROS (PROTECCIÓN MARÍTIMA) - OTHER (MARITIME SECURITY)	0,16%
3552	DECLARACIÓN DE CONFORMIDAD LABORAL MARÍTIMA (PART I Y II) - DECLARATION OF MARTIME LABOUR COMPLIANCE (PART I AND II) -	0,16%
3539	Chalecos salvavidas + provision y disposicion - Lifejackets incl. provision and disposition	0,16%
3537	Bengalas de Socorro - Distress flares	0,16%
3481	Aislamiento por causas de Fugas de Aceite - Insulation wetted through (oil)	0,16%
3457	Medios seguros de Acceso tierra-buque- Safe means of access Shore - Ship	0,16%
3358	Certificado de Gestion de la Seguridad - Safety Management Certificate (SMC/ ISM)	0,16%
3294	Seguridad en Tanques y Bodegas - Holds and tanks safety	0,16%
3290	Otros (prevencion de accidentes) - Other (accident prevention)	0,16%
3269	Alarma de Caldera - Boiler alarm	0,16%
3263	Alarma Contra Incendios - Fire alarm	0,16%
3233	Equipo de Recepcion de Informacion para la Seguridad de la Navegacion - Facilities for reception of marine safety inform.	0,16%
3208	Escotillas de Carga y de Otro tipo - Cargo & other hatchways	0,16%
3195	Documentacion relativa al Programa Mejorado de Reconocimientos - Enhanced survey programme (ESP)	0,16%
3139	Verificacion Revision y Evaluacion por parte de la Compania-Company verification review and evaluation	0,16%
3125	Rotulos y/o carteleria - Placards	0,16%
3749	OTROS (MARPOL ANEXO I) - OTHER (MARPOL ANNEX I)	0,13%
3668	OTROS (CGS) - OTHER (ISM)	0,13%
3568	OTROS (GRANELEROS) - OTHER (BULK CARRIERS)	0,13%
3560	OTROS (STCW) - OTHER (STCW)	0,13%
3554	CERTIFICADO MÉDICO - MEDICAL CERTIFICATE	0,13%
3540	Trajes de Inmersión - Immersion suits	0,13%
3535	Dispositivos de puesta a flote de embarcaciones de supervivencia - Launching arrangements for survival craft	0,13%

Deficiencia	Descripción	%
3499	Medicion - Instrumentation	0,13%
3496	Almacenaje/segregacion/embalaje mercancías peligrosas - Stowage/segregation/packaging dangerous goods	0,13%
3396	Carpeta de Registro de Inspecciones - Survey report file	0,13%
3375	Certificados Marinería para Guardias	0,13%
3336	Escape Accidental de Hidrocarburos - Accidental oil outflow performance	0,13%
3328	Mantenimiento de los Dispositivos Salvavidas - Maintenance of Life Saving Appliances	0,13%
3315	Visibilidad desde el puente de navegación - Navigation bridge visibility	0,13%
3255	Equipo personal para seguridad contra incendios - Personal equipment for fire safety	0,13%
3249	Integridad estructural para la prevención de incendios - Fire prevention structural integrity	0,13%
3230	Estacion Terrena de Buque INMARSAT - INMARSAT ship earth station	0,13%
3218	Otros (Lineas de Carga) - Other (load lines)	0,13%
3189	Fisuras del casco - Hull - cracking	0,13%
3166	Certificado de Dotación Mínima - Manning specified by the minimum safe manning doc Manning (General)*	0,13%
3122	Conexión de descarga de aguas sucias - Sewage discharge connection	0,13%
3102	Otros (MARPOL Anexo I) - Other (MARPOL Annex I)	0,13%
3543	Equipo de Emergencia para los Aparatos Radiotelefonicos Bidireccionales - Emergency equipment for 2-way comm.	0,11%
3517	Axiometro - Rudder angle indicator	0,11%
3463	Tuberías de vapor y presiones - Steam pipes and pressure pipes	0,11%
3462	Maquinas - Machinery	0,11%
3357	Documento de cumplimiento - Document of Compliance (DoC/ ISM)	0,11%
3302	Escala de practico y elevador mecanico de practico - Pilot ladders and hoist/pilot transfer arrangements	0,11%
3285	Habitabilidad (espacios de trabajos) - Lighting (Working spaces)	0,11%
3270	Otros (alarmas) - Other (alarms)	0,11%
3267	Alarmas de Controles de Maquinas - Machinery controls alarm	0,11%
3261	Plano de los Sistemas Para Lucha Contra Incendios - Fire control plan	0,11%
3242	Granos - Grain	0,11%
3187	Corrosion en Baos, Cuadernas, Varengas - Beams, frames, floors-corrosion	0,11%
3183	Averías del Casco que Perjudiquen la Navegabilidad -Hull damage impairing seaworthiness	0,11%
3181	Instrumentos e Información de Carga/Resistencia/estabilidad - Stability/strength/loading information and instruments	0,11%
3178	Folleto operacional de seguridad contra el fuego	0,11%
3164	Certificado Internacional de Arqueo 1969 - Tonnage certificate	0,11%
3153	Certificado de Seguridad para Buque de Carga (Incluyendo Certificado de Exención) Cargo Ship Safety (including exemption)	0,11%
3145	Otros (protección marítima) - Other (maritime security)	0,11%
3120	Plan de tratamiento de aguas sucias - Sewage treatment plant	0,11%
3746	OTROS (SALVAMENTO) - OTHER (LIFE SAVING)	0,09%
3745	OTROS (NAVEGACIÓN) - OTHER (NAVIGATION)	0,09%

Deficiencia	Descripción	%
3728	GUINCHES Y CABRESTATANTES - WINCHES & CAPSTANS	0,09%
3551	MARITIME LABOUR CERTIFICATE - CERTIFICADO DE TRABAJO MARÍTIMO	0,09%
3530	Inventario del bote de rescate - Rescue boat inventory	0,09%
3523	Comunicaciones (Capitulo V SOLAS) - Communication-SOLAS Chapter V	0,09%
3516	Indicador de Distancia y velocidad - Speed and distance indicator	0,09%
3515	Sonda - Echo sounder	0,09%
3485	Bombas, Tuberías y Dispositivos de Descarga Pumping, piping and discharge arrangements	0,09%
3470	Registro de correccion del compas - Compass correction log	0,09%
3467	Avisos de Advertencias - Warning notices	0,09%
3465	Instrumentos para medicion de gases - Gas instruments	0,09%
3448	Camara de frio - Cold room	0,09%
3447	Calidad de la Provisiones - Provisions quality	0,09%
3436	Accesos/estructuras - Access/structure	0,09%
3409	Baja Iluminacion en Corredores - Low level lighting in corridors	0,09%
3404	Otros (Graneleros) - Other (Bulk carriers)	0,09%
3377	Certificado para el Personal de Buques Tanques - Certificate for personnel on tankers	0,09%
3320	Botes de rescate rapido - Fast Rescue Boats	0,09%
3313	Registros de ejercicios y pruebas del sistema de gobierno - Record of drills and steering gear tests	0,09%
3280	Cocina, Lugares de Manipulacion de Alimentos (mantenimiento) - Galley, handling room (maintenance)	0,09%
3273	Facilidades sanitarias - Sanitary Facilities	0,09%
3258	Conexion Internacional - International shore-connection	0,09%
3232	Instalacion Equipo VHF - VHF radio installation	0,09%
3231	Duplicacion de Equipo/Mantenimiento - Maintenance/duplication of equipment	0,09%
3226	Indicador de Nivel de Agua - Water level indicator	0,09%
3190	Corrosion en Mamparos - Bulkhead -corrosion	0,09%
3152	Certificado de Seguridad Radioelectrica para Buque de Carga (Incluyendo Certificado de Exencion) - Cargo Ship Safety Radio (including exemption)	0,09%
3123	Otros MARPOL Anexo IV -Other (MARPOL Annex IV)	0,09%
3727	DISPOSITIVOS DE FONDEO - ANCHORING DEVICES	0,07%
3675	APTITUD MÉDICA - MEDICAL FITNESS	0,07%
3571	MEDIOS DE COMUNICACIÓN ENTRE EL CENTRO DE SEGURIDAD Y OTROS PUESTOS DE CONTROL - MEANS OF COMMUNICATION BETWEEN SAFETY CENTRE AND OTHER CONTROL STATIONS	0,07%
3570	ÁREAS SEGURAS - SAFE AREAS	0,07%
3548	Aparatos Lanzacabos - Line-throwing appliance	0,07%
3536	Dispositivos de puesta a flote de embarcaciones de botes de rescate - Launching arrangements for rescue boats	0,07%
3528	Almacenaje y provisiones del bote salvavidas - Stowage and provision of Lifeboats	0,07%
3525	Sistema de identificacion y ruteo de largo alcance - Long-range identification and tracking system (LRIT)	0,07%



Deficiencia	Descripción	%
3521	Codigo Internacional de Seniales (SOLAS) - International code of signals-SOLAS	0,07%
3495	Otros (Salvamento) - Other (life saving)	0,07%
3486	Sistema de control y monitoreo de descarga de hidrocarburos - Oil discharge Monitoring and control system	0,07%
3444	Lavanderia - Laundry	0,07%
3414	Requerimientos Funcionales - Functional requirements	0,07%
3405	Detectores de Nivel de Agua en bodegas de carga -Water level detectors on single hold cargo ships	0,07%
3384	Titulacion sobre formacion basica - Evidence of Basic Training	0,07%
3311	Seniales de salvamento - Life-saving signals	0,07%
3275	Habitabilidad (Alojamientos) - Lighting (Accommodation)	0,07%
3262	Alarma General - General alarm	0,07%
3243	Otras Cargas/Cubertada/Cubierta/Construccion - Other cargo/timber/deck/construction	0,07%
3238	Libro Registro de radio - Radio log (diary)	0,07%
3159	Certificado Internacional de Aptitud para el Transporte de Productos Quimicos Peligrosos a Granel - Dangerous Chemicals in Bulk (ICoF/IBC Code)	0,07%
3136	Informes y Analisis de los casos de Incumplimientos, Accidentes y Acaecimientos Potencialmente Peligrosos - Reports of non-conf., accidents & hazardous occur.	0,07%
3132	Responsabilidad y Autoridad del Capitan - Masters responsibility and authority	0,07%
3121	Sistema de desinfeccion y reduccion de aguas sucias - Sewage comminuting and disinfecting system	0,07%
3734	TUBERÍAS DE VAPOR, TUBERÍAS DE PRESIÓN, CABLES (AISLAMIENTO) - STEAM PIPES, PRESSURE PIPES, WIRES (INSULATION)	0,04%
3730	LIMPIEZA DE LA SALA DE MÁQUINAS - CLEANLINESS OF ENGINE ROOM	0,04%
3696	LIMPIEZA - CLEANLINESS	0,04%
3576	OTROS - (ALARMA) - OTHER (ALARMS)	0,04%
3566	INFORME SOBRE LA PRUEBA DEL SIA - AIS TEST REPORT	0,04%
3561	CARPETA DE ÍNDICE DE EFICIENCIA ENERGÉTICA - ENERGY EFFICIENCY DESIGN INDEX FILE	0,04%
3547	Aparatos flotantes - Buoyant apparatus	0,04%
3545	Medios de Embarco ? Bote de rescate - Embarkation arrangements rescue boats	0,04%
3533	Balsa salvavida Rigida - Rigid liferafts	0,04%
3489	Conexion Universal a Tierra - Standard discharge connection	0,04%
3488	Detector de la Interfaz Hidrocarburos/Agua - Oil/water interface detector	0,04%
3460	Proteccion de Maquinas - Protection machinery	0,04%
3426	Alarma para tripulacion - Crew alarm	0,04%
3423	Medios de Controles remotos (Apertura, bombas, ventilacion, etc) - Remote Means of control (opening, pumps, ventilation, etc.)	0,04%
3418	Divisiones ? Cubiertas, Mamparos - Division - decks,bulkheads and penetrations	0,04%
3394	Registros de los Descansos - Records of rest	0,04%
3372	Certificado Internacional Sistema Anti-incrustante - International Anti-fouling-System Certificate	0,04%
3350	Documentacion de apoyo relativo AFS - AFS supporting documentation	0,04%

Deficiencia	Descripción	%
3325	Disponibilidad Operacional de los Dispositivos salvavidas - Operational readiness of lifesaving appliances	0,04%
3310	Receptor Sistema Mundial de Navegacion por Satelite / Radionavegacion terrenal - GNSS receiver/terrestrial radio navigation system	0,04%
3298	Iluminacion adecuada / dispositivos de amarre - Adequate lighting - mooring arrangements	0,04%
3293	Instrumento de carga y descarga - Loading and unloading equipment	0,04%
3288	Proteccion de Maquinas/partes - Protection machines/parts	0,04%
3279	Otros (Alojamientos y Tripulacion) - Other (crew and accommodation)	0,04%
3268	Alarmas en los espacios de maquinas sin dotacion permanente - UMS - alarms	0,04%
3229	Instalacion Radio MF/HF - MF/HF Radio installation	0,04%
3223	Ejercicios de Lucha Contra Incendios - Fire drills	0,04%
3215	Portas de Carga y otras aberturas similares - Cargo ports and other similar openings	0,04%
3213	Aberturas de Espacios de Maquinas - Machinery space openings	0,04%
3210	Ventanas, Portillos y ? claraboyas - Windows, sidescuttles and deadlights	0,04%
3196	Numero de identificacion del buque - Marking of IMO number	0,04%
3194	Fisuras en Cubiertas - Decks - cracking	0,04%
3186	Danios Operacionales en Baos, Cuadernas, Varengas - Beams, frames, floors-op.damage	0,04%
3158	Productos quimicos peligrosos a granel - Dangerous Chemicals in Bulk (CoF/BCH Code)	0,04%
3141	Sistema de alerta de proteccion del buque - Ship security alert system	0,04%
3140	Certificacion, Verificacion y Control - Certification, verification and control	0,04%
2117	Equipo Protector Para el Personal Encargado de las Operaciones con la Carga	0,04%
2111	Equipo Detector de Gases	0,04%
3699	AGUA, TUBERÍAS, TANQUES - WATER, PIPES, TANKS	0,02%
3688	HOSPITAL (ENFERMERÍA) - HOSPITAL ACCOMODATION (SICKBAY)	0,02%
3678	APTITUD PARA EL SERVICIO - HORAS DE TRABAJO Y DESCANSO - FITNESS FOR DUTY - WORK AND REST HOURS	0,02%
3671	OTROS (DEFICIENCIAS OPERACIONALES RELATIVAS AL SOLAS) - OTHER (SOLAS OPERATIONAL)	0,02%
3667	OTROS (BWM) - OTHER BWM	0,02%
3665	OTROS (MARPOL ANEXO VI) - OTHER MARPOL ANNEX VI	0,02%
3583	OTROS (AMARRE) - OTHER (MOORING)	0,02%
3534	Almacenaje y provision de las Balsas salvavidas - Stowage and provision of liferafts	0,02%
3531	Estiba de los Botes de Rescate - Stowage of rescue boats	0,02%
3509	Espacio Maquinas sin Dotacion Permanente/ buque - UMS - Ship	0,02%
3501	Proteccion Personal - Personal protection	0,02%
3475	Plan de emergencia de a bordo en caso de contaminacion por hidrocarburos - Shipboard Marine Pollution emergency operations	0,02%
3464	Areas peligrosas - Danger areas	0,02%
3458	Medios seguros de Acceso cubierta-bodega/tanque - Safe means of access Deck - hold/tank, etc. ILO134/A4.3(a)	0,02%
3454	Registro de Inspeccion - Record of inspection	0,02%
3445	Registros de Inspeccion (Alojamientos) - Record of inspection (Accommodation)	0,02%

Deficiencia	Descripción	%
3439	Amoblamiento - Furnishings	0,02%
3430	Señales de Emergencia - Emergency signal	0,02%
3427	Funcionamiento de los sistemas de protección contra incendios - Operation of Fire protection systems	0,02%
3425	Encamisado de tuberías de alta presión de combustible - Jacketed high pressure lines	0,02%
3411	Medios de Remolque de emergencia y Procedimientos - Emergency towing arrangements and procedures	0,02%
3399	Hoja datos de la Carga - Material Safety Data Sheets(MSDS)	0,02%
3397	Informe de medición de espesores	0,02%
3392	Horarios de guardia del personal	0,02%
3387	Certificado Oficial Protección del Buque	0,02%
3383	Certificado de asistencia médica - Certificate for medical care	0,02%
3379	Certificado de técnicas avanzadas de lucha contra incendio - Certificate for advanced fire-fighting	0,02%
3367	Documentos de Cumplimiento para el transporte de mercancías peligrosas - Document of Compliance Dangerous Goods	0,02%
3342	Control de contaminación del aire, relativo a motores diesel - Diesel engine relating to air pollution control	0,02%
3338	Libro de registros de parámetros de máquinas - Record book of engine parameters	0,02%
3335	Protecciones de los tanques de combustibles - Oil fuel tank protection	0,02%
3326	Evaluación- Aprobación y Testeo - Evaluation, testing and approval	0,02%
3318	Monitoreo del viaje o plan de travesía - Monitoring of voyage or passage plan	0,02%
3312	Uso del piloto automático - Use of the automatic pilot	0,02%
3301	Defensas / Elementos de Protección alrededor de Zonas Peligrosas de Máquinas - Guards - fencing around dangerous machinery parts	0,02%
3292	Estiba de la carga - Stowage of cargo	0,02%
3283	Otros (Comida) - Other (food)	0,02%
3281	Cantidad de las Provisiones - Provisions quantity	0,02%
3277	Enfermería - Sickbay	0,02%
3248	Instrumento de Carga - Loading instrument	0,02%
3225	Plan de Contención de Averías -Damage control plan	0,02%
3221	Ubicación de las Instalaciones de emergencia - Location of emergency installations	0,02%
3216	Imbornales, Aspiraciones y Descargas, etc - Scuppers, inlets and discharges	0,02%
3214	Registros / tapas a ras de Cubierta - Manholes/flush scuttles	0,02%
3203	Resistencia de mamparos - Bulkhead strength	0,02%
3202	Sistema de Ventilación de Tanques de Carga -Cargo tank vent system	0,02%
3192	Fisuras en Mamparos - Bulkheads - cracking	0,02%
3177	Informe de Testeo - Conformance Test Report	0,02%
3172	Información de la Carga - Cargo information	0,02%
3169	Señales, Indicaciones - Signs, indications	0,02%
3156	Certificado Internacional de Aptitud para el Transporte de Gases Licuados a Granel. - Liquefied Gases in Bulk (ICoF/IGC Code)	0,02%

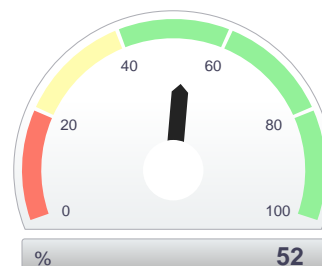
Deficiencia	Descripción	%
3148	Otros (Deficiencias operacionales relativas al MARPOL) - Other (MARPOL operational)	0,02%
3147	Otros (Deficiencias operacionales relativas al SOLAS) - Other (SOLAS operational)	0,02%
3143	Oficial de Proteccion del Buque - Ship security officer	0,02%
3129	Principios sobre Seguridad y Proteccion del Medio Ambiente - Safety and environment policy	0,02%
3128	Sustancias que afectan el Ozono - Ozone-depleting substances	0,02%
3118	Estiba - Stowage	0,02%
3105	Sospecha de Violacion al Regimen de Descarga - Suspected of discharge violation	0,02%
2307	Otros	0,02%
2113	Ubicación del Equipo Detector de Gases	0,02%
2108	Indicadores de la Presión de la Carga en los Tanques	0,02%
1771	Limpieza de la Sala de Máquinas	0,02%
1675	Estiba de la Carga	0,02%
1442	Dispositivos (Equipamiento en General)	0,02%
1201	Certificado de Exención Acorde Solas	0,02%

## ESTADÍSTICAS

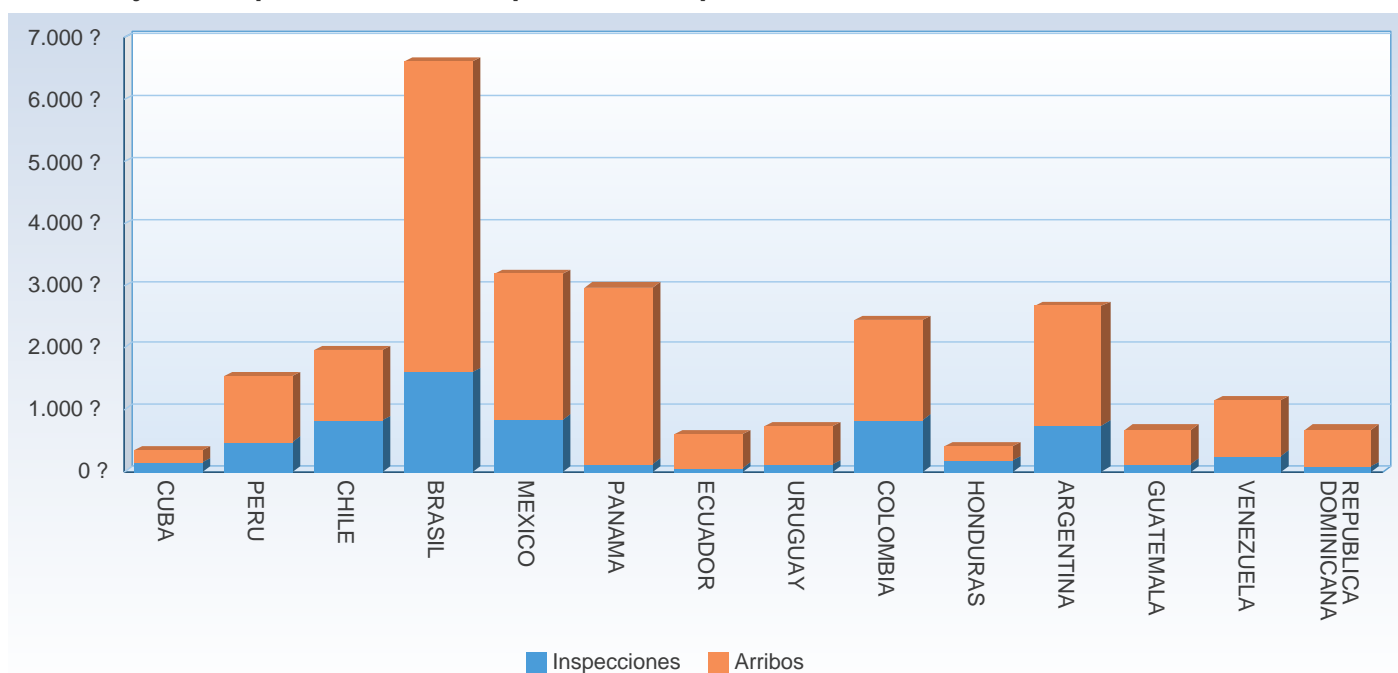
### Porcentaje de buques diferentes inspeccionados en la región.

Buques con Inspecciones Iniciales	<b>5829</b>
Buques Arribados en la Región	<b>11162</b>
Porcentaje	<b>52,22%</b>

Inspecciones Iniciales / Arribos



## Porcentaje de buques diferentes inspeccionados por Estados miembros.



## Cantidad de inspecciones registradas (detalle).

Países ERP	Inspecciones	Iniciales	Ini. c/def	Deficiencias	% de Insp c-Def	Detenidos	% Detenciones
BRASIL	2254	1707	496	1432	29,06%	10	0,59%
ARGENTINA	1219	793	351	1117	44,26%	1	0,13%
CHILE	1170	857	376	856	43,87%	11	1,28%
COLOMBIA	1096	895	159	454	17,77%	5	0,56%
MEXICO	940	924	30	85	3,25%	3	0,32%
PERU	592	499	146	384	29,26%	3	0,60%
VENEZUELA	300	298	14	41	4,70%	0	0,00%
HONDURAS	213	178	19	36	10,67%	2	1,12%
CUBA	187	156	35	98	22,44%	3	1,92%
GUATEMALA	142	140	0	0	0,00%	0	0,00%
PANAMA	134	130	13	50	10,00%	5	3,85%
URUGUAY	123	113	12	19	10,62%	2	1,77%
REPUBLICA DOMINICANA	76	70	10	30	14,29%	2	2,86%
ECUADOR	72	70	7	10	10,00%	0	0,00%
<b>Total</b>	<b>8518</b>	<b>6830</b>	<b>1668</b>	<b>4612</b>	<b>24,42%</b>	<b>47</b>	<b>0,69%</b>

AAMM Chile y Perú también reportan al Memorando de Entendimiento de Tokio y AAMM Cuba al del Caribe.

## Cantidad de inspecciones por Tipo Buque.

Tipo Buque	Inspecciones	Iniciales	Ini. c/def	Deficiencias	% de Insp c-Def	Detenidos	% Detenciones
BULK CARRIER	3966	3095	850	2207	12,45%	11	0,16%

Tipo Buque	Inspecciones	Iniciales	Ini. c/def	Deficiencias	% de Insp c-Def	Detenidos	% Detenciones
CONTAINER SHIP (FULLY CELLULAR)	1024	867	163	367	2,39%	3	0,04%
CHEMICAL/PRODUCTS TANKER	839	676	149	400	2,18%	5	0,07%
GENERAL CARGO SHIP	614	483	132	455	1,93%	6	0,09%
VEHICLES CARRIER	300	260	44	102	0,64%	0	0,00%
CRUDE OIL TANKER	226	196	28	41	0,41%	0	0,00%
OPEN HATCH CARGO SHIP	227	177	39	87	0,57%	2	0,03%
REFRIGERATED CARGO SHIP	201	172	39	118	0,57%	2	0,03%
PRODUCTS TANKER	185	154	39	119	0,57%	5	0,07%
ORE CARRIER	123	102	17	47	0,25%	0	0,00%
PASSENGER/CRUISE	123	101	24	58	0,35%	1	0,01%
LPG TANKER	107	97	11	31	0,16%	0	0,00%
CRUDE/OIL PRODUCTS TANKER	79	73	9	25	0,13%	1	0,01%
WOOD CHIPS CARRIER	60	49	12	30	0,18%	0	0,00%
LIVESTOCK CARRIER	71	43	25	144	0,37%	2	0,03%
LNG TANKER	41	33	9	18	0,13%	0	0,00%
CHEMICAL TANKER	36	30	7	12	0,10%	0	0,00%
TUG	27	24	4	15	0,06%	1	0,01%
RO-RO CARGO SHIP	32	24	7	21	0,10%	0	0,00%
BULK CARRIER, SELF-DISCHARGING	20	16	3	6	0,04%	1	0,01%
FISHING VESSEL	24	15	9	34	0,13%	0	0,00%
ANCHOR HANDLING TUG SUPPLY	20	13	11	102	0,16%	3	0,04%
CEMENT CARRIER	19	12	5	8	0,07%	0	0,00%
RESEARCH SURVEY VESSEL	12	11	0	0	0,00%	0	0,00%
ASPHALT/BITUMEN TANKER	12	10	1	5	0,01%	0	0,00%
PLATFORM SUPPLY SHIP	12	9	3	42	0,04%	1	0,01%
HEAVY LOAD CARRIER	10	9	1	1	0,01%	0	0,00%
TRAILING SUCTION HOPPER DREDGER	11	7	3	9	0,04%	0	0,00%
GENERAL CARGO SHIP (WITH RO-RO FACILITY)	7	7	2	8	0,03%	0	0,00%
SHUTTLE TANKER	4	4	1	2	0,01%	0	0,00%
OIL TANKER, INLAND WATERWAYS	4	4	0	0	0,00%	0	0,00%
OFFSHORE TUG/SUPPLY SHIP	5	4	2	15	0,03%	1	0,01%
ICEBREAKER/RESEARCH	5	4	1	2	0,01%	0	0,00%

Tipo Buque	Inspecciones	Iniciales	Ini. c/def	Deficiencias	% de Insp c-Def	Detenidos	% Detenciones
LANDING CRAFT	5	3	1	3	0,01%	0	0,00%
BUNKERING TANKER	4	3	0	0	0,00%	0	0,00%
CUTTER SUCTION DREDGER	3	2	1	1	0,01%	0	0,00%
HEAVY LOAD CARRIER, SEMI SUBMERSIBLE	3	2	1	3	0,01%	0	0,00%
CREW/SUPPLY VESSEL	2	2	0	0	0,00%	0	0,00%
VESSEL (FUNCTION UNKNOWN)	2	2	1	3	0,01%	0	0,00%
MOLTEN SULPHUR TANKER	2	2	0	0	0,00%	0	0,00%
FRUIT JUICE CARRIER, REFRIGERATED	2	2	0	0	0,00%	0	0,00%
BUQUE PARA PROPÓSITO ESPECIAL	4	2	1	3	0,01%	0	0,00%
PASSENGER/RO-RO SHIP (VEHICLES)	4	2	1	2	0,01%	0	0,00%
OFFSHORE SUPPORT VESSEL	3	2	0	0	0,00%	0	0,00%
LPG/CHEMICAL TANKER	4	2	0	0	0,00%	0	0,00%
ACCOMMODATION PLATFORM, JACK UP	1	1	0	0	0,00%	0	0,00%
AGGREGATES CARRIER	2	1	1	7	0,01%	0	0,00%
BUQUE TANQUE NO ESPECIFICADO	1	1	0	0	0,00%	0	0,00%
PUSHER TUG	2	1	1	33	0,01%	0	0,00%
UTILITY VESSEL	1	1	1	1	0,01%	0	0,00%
DRILLING SHIP	1	1	0	0	0,00%	0	0,00%
GAS PROCESSING VESSEL	1	1	0	0	0,00%	0	0,00%
PIPE LAYER CRANE VESSEL	2	1	1	1	0,01%	0	0,00%
TRAINING SHIP	1	1	0	0	0,00%	0	0,00%
BUQUE FACTORÍA	1	1	1	1	0,01%	0	0,00%
CREW BOAT	1	1	1	2	0,01%	0	0,00%
FISHERY SUPPORT VESSEL	1	1	0	0	0,00%	0	0,00%
HOPPER, MOTOR	1	1	0	0	0,00%	0	0,00%
POLLUTION CONTROL VESSEL	1	1	0	0	0,00%	0	0,00%
TRAWLER	4	1	1	2	0,01%	0	0,00%
YACHT (SAILING)	1	1	0	0	0,00%	0	0,00%
BUQUE PESQUERO	2	1	1	3	0,01%	1	0,01%
PALLETISED CARGO SHIP	2	1	1	2	0,01%	0	0,00%
PASSENGER/LANDING	2	1	1	2	0,01%	0	0,00%

Tipo Buque	Inspecciones	Iniciales	Ini. c/def	Deficiencias	% de Insp c-Def	Detenidos	% Detenciones
CRAFT							
CRANE VESSEL, NON PROPELLED	1	1	0	0	0,00%	0	0,00%
NO ESPECIFICADO	1	1	0	0	0,00%	0	0,00%
UNKNOWN FUNCTION, NAVAL/NAVAL AUXILIARY	2	1	1	1	0,01%	0	0,00%
DRILLING RIG, JACK UP	1	1	1	11	0,01%	1	0,01%
ACCOMMODATION PLATFORM, SEMI SUBMERSIBLE	1	0	0	0	0,00%	0	0,00%
<b>Total</b>	<b>8518</b>	<b>6830</b>	<b>1668</b>	<b>4612</b>	<b>24,42%</b>	<b>47</b>	<b>0,69%</b>

## GRUPO DE ESTADISTICAS REFERIDAS A INSPECCIONES

### Inspecciones Iniciales registradas en la región.

**TOTAL INSPECCIONES INICIALES 6830**

### Cantidad de inspecciones por Estados miembros.

Países ERP	Totales	C/Def	S/Def	Iniciales	De Seguimiento	Buques Detenidos	Buques c/Insp. Iniciales	% Det
BRASIL	2254	496	1211	1707	547	10	1600	0,59%
ARGENTINA	1219	351	442	793	426	1	742	0,13%
CHILE	1170	376	481	857	313	11	825	1,28%
COLOMBIA	1096	159	736	895	201	5	835	0,56%
MEXICO	940	30	894	924	16	3	836	0,32%
PERU	592	146	353	499	93	3	480	0,60%
VENEZUELA	300	14	284	298	2	0	250	0,00%
HONDURAS	213	19	159	178	35	2	163	1,12%
CUBA	187	35	121	156	31	3	134	1,92%
GUATEMALA	142	0	140	140	2	0	127	0,00%
PANAMA	134	13	117	130	4	5	126	3,85%
URUGUAY	123	12	101	113	10	2	108	1,77%
REPUBLICA DOMINICANA	76	10	60	70	6	2	65	2,86%
ECUADOR	72	7	63	70	2	0	63	0,00%
<b>Total</b>	<b>8518</b>	<b>1668</b>	<b>5162</b>	<b>6830</b>	<b>1688</b>	<b>47</b>	<b>6354</b>	<b>0,69%</b>

### Cantidad de inspecciones por tipo de buques y Estado rector.

	ARG	BRA	CHL	COL	CUB	DOM	ECU	GTM	HND	MEX	PAN	PER	URY	VEN	Total
LNG TANKER	4	2	22	3	0	0	0	0	0	1	0	1	0	0	33
LPG TANKER	9	12	17	30	5	1	0	0	4	5	1	0	0	13	97
BULK CARRIER	466	1.133	280	240	44	20	4	26	54	441	5	253	62	67	3.095
CHEMICAL	7	6	0	0	0	0	0	3	2	5	0	2	0	5	30



	ARG	BRA	CHL	COL	CUB	DOM	ECU	GTM	HND	MEX	PAN	PER	URY	VEN	Total
TANKER															
PRODUCTS TANKER	18	24	23	33	3	5	1	1	5	15	4	3	0	19	154
BUNKERING TANKER	2	0	0	0	0	0	0	0	0	0	1	0	0	0	3
CRUDE OIL TANKER	1	8	16	105	1	0	0	0	1	3	4	2	2	53	196
PASSENGER/CRUISE	11	8	17	29	5	0	0	1	4	14	0	7	5	0	101
RO-RO CARGO SHIP	6	6	0	2	0	1	0	2	0	4	1	1	0	1	24
VEHICLES CARRIER	27	4	52	16	2	3	1	3	0	110	7	27	2	6	260
GENERAL CARGO SHIP	20	65	51	85	28	16	2	12	19	78	3	55	9	40	483
WOOD CHIPS CARRIER	1	10	32	0	0	0	0	0	0	0	0	0	6	0	49
OPEN HATCH CARGO SHIP	7	101	15	7	0	0	0	0	4	29	0	11	3	0	177
RESEARCH SURVEY VESSEL	1	1	2	4	0	0	0	0	0	3	0	0	0	0	11
REFRIGERATED CARGO SHIP	13	10	38	26	14	2	43	12	0	1	1	11	0	1	172
CHEMICAL/PRODUCTS TANKER	146	79	91	99	21	6	0	22	25	72	17	36	4	58	676
CRUDE/OIL PRODUCTS TANKER	2	8	8	29	3	0	0	1	5	4	3	0	0	10	73
VESSEL (FUNCTION UNKNOWN)	1	0	0	0	1	0	0	0	0	0	0	0	0	0	2
ANCHOR HANDLING TUG SUPPLY	1	5	5	0	0	0	0	0	0	1	0	0	0	1	13
OIL TANKER, INLAND WATERWAYS	1	1	0	0	0	0	0	0	0	0	0	1	0	1	4
CONTAINER SHIP (FULLY CELLULAR)	46	75	151	151	19	10	4	55	49	123	73	88	13	10	867
PASSENGER/RO-RO SHIP (VEHICLES)	1	0	1	0	0	0	0	0	0	0	0	0	0	0	2
TRAILING SUCTION HOPPER DREDGER	2	0	0	1	0	0	0	0	0	0	4	0	0	0	7
TUG	0	1	2	2	3	0	11	1	1	1	1	0	0	1	24
PUSHER TUG	0	1	0	0	0	0	0	0	0	0	0	0	0	0	1
ORE CARRIER	0	102	0	0	0	0	0	0	0	0	0	0	0	0	102
CEMENT CARRIER	0	1	0	6	2	1	0	0	0	1	0	0	0	1	12
FISHING VESSEL	0	1	7	0	0	0	4	1	0	0	2	0	0	0	15
SHUTTLE TANKER	0	2	1	1	0	0	0	0	0	0	0	0	0	0	4
LIVESTOCK CARRIER	0	29	3	7	0	0	0	0	0	0	0	0	4	0	43
HEAVY LOAD CARRIER	0	3	0	1	0	0	0	0	0	2	0	0	1	2	9
LPG/CHEMICAL TANKER	0	2	0	0	0	0	0	0	0	0	0	0	0	0	2
PLATFORM SUPPLY SHIP	0	2	0	3	0	0	0	0	0	2	0	0	2	0	9
BULK CARRIER,	0	2	0	5	0	0	0	0	4	5	0	0	0	0	16

	ARG	BRA	CHL	COL	CUB	DOM	ECU	GTM	HND	MEX	PAN	PER	URY	VEN	Total
SELF-DISCHARGING															
FRUIT JUICE CARRIER, REFRIGERATED	0	2	0	0	0	0	0	0	0	0	0	0	0	0	2
UNKNOWN FUNCTION, NAVAL/NAVAL AUXILIARY	0	1	0	0	0	0	0	0	0	0	0	0	0	0	1
TRAWLER	0	0	1	0	0	0	0	0	0	0	0	0	0	0	1
TRAINING SHIP	0	0	1	0	0	0	0	0	0	0	0	0	0	0	1
BUQUE FACTORIA	0	0	1	0	0	0	0	0	0	0	0	0	0	0	1
YACHT (SAILING)	0	0	1	0	0	0	0	0	0	0	0	0	0	0	1
ICEBREAKER/RESEARCH	0	0	4	0	0	0	0	0	0	0	0	0	0	0	4
ASPHALT/BITUMEN TANKER	0	0	4	1	0	2	0	0	1	0	0	0	0	2	10
FISHERY SUPPORT VESSEL	0	0	1	0	0	0	0	0	0	0	0	0	0	0	1
PASSENGER/LANDING CRAFT	0	0	1	0	0	0	0	0	0	0	0	0	0	0	1
PIPE LAYER CRANE VESSEL	0	0	1	0	0	0	0	0	0	0	0	0	0	0	1
OFFSHORE TUG/SUPPLY SHIP	0	0	2	0	0	2	0	0	0	0	0	0	0	0	4
BUQUE TANQUE NO ESPECIFICADO	0	0	1	0	0	0	0	0	0	0	0	0	0	0	1
BUQUE PARA PROPOSITO ESPECIAL	0	0	2	0	0	0	0	0	0	0	0	0	0	0	2
HEAVY LOAD CARRIER, SEMI SUBMERSIBLE	0	0	2	0	0	0	0	0	0	0	0	0	0	0	2
GENERAL CARGO SHIP (WITH RO-RO FACILITY)	0	0	1	0	3	0	0	0	0	2	0	0	0	1	7
LANDING CRAFT	0	0	0	1	0	0	0	0	0	0	0	0	0	2	3
NO ESPECIFICADO	0	0	0	1	0	0	0	0	0	0	0	0	0	0	1
CREW/SUPPLY VESSEL	0	0	0	2	0	0	0	0	0	0	0	0	0	0	2
GAS PROCESSING VESSEL	0	0	0	1	0	0	0	0	0	0	0	0	0	0	1
PALLETISED CARGO SHIP	0	0	0	1	0	0	0	0	0	0	0	0	0	0	1
OFFSHORE SUPPORT VESSEL	0	0	0	1	0	0	0	0	0	0	0	0	0	1	2
POLLUTION CONTROL VESSEL	0	0	0	1	0	0	0	0	0	0	0	0	0	0	1
CRANE VESSEL, NON PROPELLED	0	0	0	1	0	0	0	0	0	0	0	0	0	0	1
UTILITY VESSEL	0	0	0	0	1	0	0	0	0	0	0	0	0	0	1
AGGREGATES CARRIER	0	0	0	0	1	0	0	0	0	0	0	0	0	0	1
CUTTER SUCTION DREDGER	0	0	0	0	0	1	0	0	0	0	1	0	0	0	2

	ARG	BRA	CHL	COL	CUB	DOM	ECU	GTM	HND	MEX	PAN	PER	URY	VEN	Total
DRILLING RIG, JACK UP	0	0	0	0	0	0	0	0	0	1	0	0	0	0	1
MOLTEN SULPHUR TANKER	0	0	0	0	0	0	0	0	0	1	0	0	0	1	2
HOPPER, MOTOR	0	0	0	0	0	0	0	0	0	0	1	0	0	0	1
BUQUE PESQUERO	0	0	0	0	0	0	0	0	0	0	1	0	0	0	1
ACCOMMODATION PLATFORM, JACK UP	0	0	0	0	0	0	0	0	0	0	0	1	0	0	1
CREW BOAT	0	0	0	0	0	0	0	0	0	0	0	0	0	1	1
DRILLING SHIP	0	0	0	0	0	0	0	0	0	0	0	0	0	1	1
Total	793	1.707	857	895	156	70	70	140	178	924	130	499	113	298	6.830

### **Cantidad de inspecciones por Bandera y Estado rector.**

	ARG	BRA	CHL	COL	CUB	DOM	ECU	GTM	HND	MEX	PAN	PER	URY	VEN	Total
NIUE	1	0	0	0	0	0	0	0	0	0	0	0	0	0	1
CHILE	3	3	0	0	0	0	2	0	0	0	0	5	0	0	13
ITALY	10	16	1	12	2	0	0	2	1	5	2	4	1	4	60
JAPAN	1	9	4	0	0	0	0	0	0	11	0	0	0	1	26
MALTA	53	101	42	62	17	5	1	10	7	44	1	18	9	18	388
BELIZE	1	2	0	0	0	0	0	0	0	0	0	0	0	1	4
BRAZIL	3	2	2	0	0	0	0	0	0	0	0	0	0	0	7
CYPRUS	32	59	16	42	13	6	1	8	12	26	4	22	2	9	252
FRANCE	2	1	0	0	0	0	0	0	0	0	0	1	0	0	4
GREECE	16	43	19	41	2	1	0	2	3	9	1	6	3	17	163
NORWAY	1	1	2	0	0	0	0	1	0	2	0	1	2	0	10
PANAMA	164	407	205	138	34	16	13	12	25	269	2	141	23	44	1493
RUSSIA	2	0	1	0	2	0	0	0	0	0	0	0	0	0	5
TURKEY	5	2	2	2	0	1	0	1	1	0	0	1	0	2	17
TUVALU	2	1	0	0	0	0	0	0	0	0	0	0	0	0	3
BAHAMAS	33	85	61	53	8	2	16	5	17	50	4	22	6	15	377
BERMUDA	4	5	12	7	1	0	0	0	3	5	0	0	2	0	39
CROATIA	1	1	1	0	0	0	0	0	1	1	0	3	0	0	8
DENMARK	1	1	0	0	0	0	0	0	0	0	0	0	0	1	3
ECUADOR	1	0	1	0	0	0	0	0	0	0	2	2	0	0	6
GERMANY	5	11	13	10	1	0	0	1	1	3	2	2	0	0	49
LIBERIA	101	162	105	142	24	7	17	35	25	67	37	48	18	41	829
UNKNOWN	1	0	1	0	0	1	1	0	0	1	1	0	0	0	6
URUGUAY	1	0	1	0	0	0	0	0	0	0	0	0	0	0	2
VIETNAM	4	0	0	0	1	0	0	0	0	0	0	0	0	0	5
BARBADOS	1	1	3	1	0	0	1	1	0	0	0	1	0	0	9

	ARG	BRA	CHL	COL	CUB	DOM	ECU	GTM	HND	MEX	PAN	PER	URY	VEN	Total
PAKISTAN	1	0	0	0	0	0	0	0	0	0	0	0	0	0	1
THAILAND	3	9	1	0	0	0	0	0	0	2	0	2	2	0	19
ARGENTINA	2	0	0	0	0	0	0	0	0	0	0	0	0	0	2
GIBRALTAR	8	3	7	3	0	2	0	1	1	6	1	0	1	0	33
SINGAPORE	64	131	43	73	1	3	4	13	19	82	10	34	5	35	517
SRI LANKA	1	1	0	0	0	1	0	0	0	0	1	1	0	0	5
LUXEMBOURG	3	1	2	0	0	1	0	0	0	0	3	0	0	0	10
ISLE OF MAN	6	23	20	18	0	2	1	0	1	11	0	7	1	4	94
NETHERLANDS	3	9	8	18	15	1	0	3	1	12	0	8	3	1	82
PHILIPPINES	11	10	10	2	0	0	0	0	1	8	0	8	0	5	55
SPAIN (CSR)	1	0	6	0	0	0	0	0	0	0	0	0	0	0	7
SWITZERLAND	3	8	3	3	3	0	0	0	1	4	0	1	0	0	26
NORWAY (NIS)	8	25	14	8	3	0	1	2	2	27	1	6	3	2	102
SAUDI ARABIA	2	0	0	2	0	0	0	0	0	4	0	0	0	0	8
DENMARK (DIS)	6	2	11	5	0	0	0	1	0	2	11	5	1	5	49
CAYMAN ISLANDS	3	12	5	4	0	0	0	3	1	8	0	2	3	1	42
IRISH REPUBLIC	2	0	0	0	0	0	0	0	0	0	0	0	0	0	2
PORTUGAL (MAR)	1	13	3	4	1	0	0	0	1	5	0	1	0	0	29
UNITED KINGDOM	4	5	12	12	1	0	0	0	1	13	0	8	1	3	60
HONG KONG, CHINA	78	216	51	62	9	4	2	6	15	88	12	42	9	22	616
MARSHALL ISLANDS	109	235	90	105	5	4	1	8	18	103	21	55	7	40	801
ANTIGUA & BARBUDA	14	22	27	36	9	7	0	13	13	25	4	32	4	12	218
KOREA DEMOCRATIC REPUBLIC	1	11	6	0	0	0	0	0	0	3	0	1	1	0	23
CHINA, PEOPLE S REPUBLIC OF	7	14	6	4	0	0	0	2	0	4	0	1	0	0	38
ST VINCENT & THE GRENADINES	3	1	2	4	0	0	1	0	0	5	1	4	0	1	22
IRAN	0	7	0	0	0	0	0	0	0	0	0	0	1	0	8
TOGO	0	2	0	0	0	0	0	0	0	0	1	0	0	0	3
INDIA	0	7	5	0	0	0	0	0	0	0	0	1	0	0	13
LIBYA	0	1	0	0	0	0	0	0	0	0	0	0	0	0	1
ALBANIA	0	1	0	0	0	0	0	0	0	0	0	0	0	0	1
BELGIUM	0	1	3	0	0	0	0	0	0	0	1	0	0	1	6
JAMAICA	0	1	0	0	0	1	0	2	4	0	0	0	0	3	11
LEBANON	0	14	2	4	0	0	0	0	0	0	0	0	3	0	23
VANUATU	0	5	5	2	2	0	0	0	0	3	1	1	2	0	21
HONDURAS	0	1	0	0	0	0	0	0	0	0	0	0	0	0	1
MONTENEGRO	0	1	0	0	0	0	0	0	0	0	0	0	0	0	1

	ARG	BRA	CHL	COL	CUB	DOM	ECU	GTM	HND	MEX	PAN	PER	URY	VEN	Total
COOK ISLANDS	0	1	0	3	1	1	2	0	0	0	0	0	0	0	8
UNITED STATES OF AMERICA	0	1	6	1	0	0	0	2	1	12	1	0	0	0	24
PERU	0	0	4	0	0	0	2	0	0	0	0	0	0	0	6
SWEDEN	0	0	1	0	0	0	0	0	0	1	0	1	0	0	3
CURACAO	0	0	2	0	0	0	1	1	0	0	0	0	0	0	4
ICELAND	0	0	1	0	0	0	0	0	0	0	0	0	0	0	1
NORUEGA	0	0	1	0	0	0	0	0	0	0	0	0	0	0	1
UKRAINE	0	0	3	0	0	0	0	0	0	0	0	0	0	0	3
KIRIBATI	0	0	1	0	0	0	0	0	0	0	0	0	0	0	1
MALVINAS	0	0	1	0	0	0	0	0	0	0	0	0	0	0	1
SEYCHELLES	0	0	1	1	0	0	0	0	0	0	0	0	0	0	2
ISLAS CAIMAN	0	0	1	0	0	0	0	0	0	0	0	0	0	0	1
PAISES BAJOS	0	0	1	0	0	0	0	0	0	0	0	0	0	0	1
CANADA	0	0	0	1	0	2	0	0	1	0	0	0	0	0	4
COLOMBIA	0	0	0	1	0	0	3	1	0	1	1	0	0	0	7
VENEZUELA	0	0	0	4	0	0	0	0	0	0	0	0	0	3	7
FRANCE (FIS)	0	0	0	2	0	0	0	4	0	0	0	0	0	1	7
SAO TOME & PRINCIPE	0	0	0	1	0	0	0	0	0	0	0	0	0	0	1
TANZANIA (ZANZIBAR)	0	0	0	1	0	0	0	0	0	0	0	0	0	0	1
UNITED ARAB EMIRATES	0	0	0	1	0	0	0	0	0	0	0	0	0	0	1
CUBA	0	0	0	0	1	0	0	0	0	0	0	0	0	0	1
FINLAND	0	0	0	0	0	1	0	0	0	0	0	0	0	0	1
NEW ZEALAND	0	0	0	0	0	1	0	0	1	0	0	0	0	0	2
MALAYSIA	0	0	0	0	0	0	0	0	0	2	1	1	0	2	6
SPAIN	0	0	0	0	0	0	0	0	0	0	1	0	0	0	1
MAURITIUS	0	0	0	0	0	0	0	0	0	0	1	0	0	0	1
A-NO INFORMADO	0	0	0	0	0	0	0	0	0	0	1	0	0	0	1
QATAR	0	0	0	0	0	0	0	0	0	0	0	0	0	2	2
MEXICO	0	0	0	0	0	0	0	0	0	0	0	0	0	1	1
DOMINICAN REPUBLIC	0	0	0	0	0	0	0	0	0	0	0	0	0	1	1
Total	793	1707	857	895	156	70	70	140	178	924	130	499	113	298	6830

### **Cantidad de inspecciones por bandera y edad del buque.**

	DE 0 A 5 AÑOS	DE 06 A 10 AÑOS	DE 11 A 15 AÑOS	DE 16 A 20 AÑOS	DE 20 A 25 AÑOS	DE 26 A 30 AÑOS	DE 31 A 35 AÑOS	DE 36 A 40 AÑOS	MAYOR DE 41 AÑOS	Total
CUBA	1	0	0	0	0	0	0	0	0	1
CHILE	5	1	2	4	1	0	0	0	0	13
INDIA	3	5	3	2	0	0	0	0	0	13
ITALY	11	31	14	4	0	0	0	0	0	60

	DE 0 A 5 AÑOS	DE 06 A 10 AÑOS	DE 11 A 15 AÑOS	DE 16 A 20 AÑOS	DE 20 A 25 AÑOS	DE 26 A 30 AÑOS	DE 31 A 35 AÑOS	DE 36 A 40 AÑOS	MAYOR DE 41 AÑOS	Total
JAPAN	5	17	2	0	1	1	0	0	0	26
MALTA	186	80	70	33	12	4	2	1	0	388
BRAZIL	2	0	1	3	1	0	0	0	0	7
CYPRUS	64	81	61	39	1	0	1	0	5	252
FRANCE	2	2	0	0	0	0	0	0	0	4
GREECE	47	50	50	13	3	0	0	0	0	163
NORWAY	5	1	3	1	0	0	0	0	0	10
PANAMA	632	517	145	99	28	23	17	7	25	1493
SWEDEN	1	0	0	0	0	0	2	0	0	3
TURKEY	7	6	4	0	0	0	0	0	0	17
ALBANIA	1	0	0	0	0	0	0	0	0	1
BAHAMAS	86	104	72	21	45	25	20	0	4	377
BELGIUM	4	1	0	1	0	0	0	0	0	6
BERMUDA	2	15	18	4	0	0	0	0	0	39
DENMARK	3	0	0	0	0	0	0	0	0	3
GERMANY	11	11	21	4	1	1	0	0	0	49
LIBERIA	251	279	170	74	36	15	2	0	2	829
UNKNOWN	4	0	0	0	1	0	0	1	0	6
VANUATU	6	5	3	3	0	3	0	0	1	21
VIETNAM	1	1	0	2	1	0	0	0	0	5
BARBADOS	1	2	0	1	0	5	0	0	0	9
THAILAND	3	2	7	5	2	0	0	0	0	19
GIBRALTAR	6	7	12	7	0	0	0	1	0	33
SINGAPORE	250	157	61	39	6	2	2	0	0	517
VENEZUELA	1	5	0	0	0	0	0	0	1	7
LUXEMBOURG	7	2	1	0	0	0	0	0	0	10
MONTENEGRO	1	0	0	0	0	0	0	0	0	1
ISLE OF MAN	39	26	20	7	1	1	0	0	0	94
NETHERLANDS	37	16	6	10	10	2	0	1	0	82
PHILIPPINES	30	9	5	8	3	0	0	0	0	55
SWITZERLAND	7	12	5	2	0	0	0	0	0	26
FRANCE (FIS)	1	1	5	0	0	0	0	0	0	7
NORWAY (NIS)	23	26	16	19	12	5	0	0	1	102
SAUDI ARABIA	6	0	1	1	0	0	0	0	0	8
DENMARK (DIS)	4	9	18	18	0	0	0	0	0	49
CAYMAN ISLANDS	18	22	0	2	0	0	0	0	0	42
IRISH REPUBLIC	2	0	0	0	0	0	0	0	0	2
PORTUGAL (MAR)	16	3	2	6	1	0	1	0	0	29

	DE 0 A 5 AÑOS	DE 06 A 10 AÑOS	DE 11 A 15 AÑOS	DE 16 A 20 AÑOS	DE 20 A 25 AÑOS	DE 26 A 30 AÑOS	DE 31 A 35 AÑOS	DE 36 A 40 AÑOS	MAYOR DE 41 AÑOS	Total
UNITED KINGDOM	10	30	17	0	2	1	0	0	0	60
HONG KONG, CHINA	294	189	73	50	9	1	0	0	0	616
MARSHALL ISLANDS	403	191	123	61	14	4	5	0	0	801
ANTIGUA & BARBUDA	30	111	33	32	9	2	1	0	0	218
KOREA DEMOCRATIC REPUBLIC	3	4	3	5	6	2	0	0	0	23
CHINA, PEOPLE'S REPUBLIC OF	21	9	8	0	0	0	0	0	0	38
ST VINCENT & THE GRENADINES	4	3	0	1	2	8	1	1	2	22
IRAN	0	2	3	3	0	0	0	0	0	8
TOGO	0	2	0	0	0	0	0	0	1	3
LIBYA	0	1	0	0	0	0	0	0	0	1
QATAR	0	2	0	0	0	0	0	0	0	2
BELIZE	0	1	0	2	1	0	0	0	0	4
CROATIA	0	6	2	0	0	0	0	0	0	8
JAMAICA	0	7	4	0	0	0	0	0	0	11
UKRAINE	0	1	1	0	0	0	1	0	0	3
MALAYSIA	0	1	3	0	0	2	0	0	0	6
MALVINAS	0	1	0	0	0	0	0	0	0	1
SRI LANKA	0	5	0	0	0	0	0	0	0	5
SEYCHELLES	0	2	0	0	0	0	0	0	0	2
NEW ZEALAND	0	2	0	0	0	0	0	0	0	2
SPAIN (CSR)	0	2	5	0	0	0	0	0	0	7
UNITED STATES OF AMERICA	0	6	2	6	6	0	1	1	2	24
NIUE	0	0	1	0	0	0	0	0	0	1
PERU	0	0	2	3	1	0	0	0	0	6
CANADA	0	0	2	0	0	0	0	0	2	4
MEXICO	0	0	1	0	0	0	0	0	0	1
CURACAO	0	0	1	0	1	0	2	0	0	4
ECUADOR	0	0	1	5	0	0	0	0	0	6
URUGUAY	0	0	1	0	0	0	1	0	0	2
COLOMBIA	0	0	2	0	2	0	3	0	0	7
PAKISTAN	0	0	1	0	0	0	0	0	0	1
DOMINICAN REPUBLIC	0	0	1	0	0	0	0	0	0	1
UNITED ARAB EMIRATES	0	0	1	0	0	0	0	0	0	1
TUVALU	0	0	0	3	0	0	0	0	0	3
FINLAND	0	0	0	1	0	0	0	0	0	1

	DE 0 A 5 AÑOS	DE 06 A 10 AÑOS	DE 11 A 15 AÑOS	DE 16 A 20 AÑOS	DE 20 A 25 AÑOS	DE 26 A 30 AÑOS	DE 31 A 35 AÑOS	DE 36 A 40 AÑOS	MAYOR DE 41 AÑOS	Total
KIRIBATI	0	0	0	0	1	0	0	0	0	1
COOK ISLANDS	0	0	0	0	4	2	0	2	0	8
SPAIN	0	0	0	0	0	1	0	0	0	1
RUSSIA	0	0	0	0	0	5	0	0	0	5
LEBANON	0	0	0	0	0	0	5	11	7	23
HONDURAS	0	0	0	0	0	0	1	0	0	1
ARGENTINA	0	0	0	0	0	0	2	0	0	2
MAURITIUS	0	0	0	0	0	0	0	1	0	1
ICELAND	0	0	0	0	0	0	0	0	1	1
NORUEGA	0	0	0	0	0	0	0	0	1	1
ISLAS CAIMAN	0	0	0	0	0	0	0	0	1	1
PAISES BAJOS	0	0	0	0	0	0	0	0	1	1
A-NO INFORMADO	0	0	0	0	0	0	0	0	1	1
SAO TOME & PRINCIPE	0	0	0	0	0	0	0	0	1	1
TANZANIA (ZANZIBAR)	0	0	0	0	0	0	0	0	1	1
Total	2557	2084	1089	604	224	115	70	27	60	6830

### **Cantidad de inspecciones por Edad y Tipo**

	DE 0 A 5 AÑOS	DE 06 A 10 AÑOS	DE 11 A 15 AÑOS	DE 16 A 20 AÑOS	DE 20 A 25 AÑOS	DE 26 A 30 AÑOS	DE 36 A 40 AÑOS	DE 31 A 35 AÑOS	MAYOR DE 41 AÑOS	Total
BULK CARRIER	1673	799	376	218	29	0	0	0	0	3095
CONTAINER SHIP (FULLY CELLULAR)	179	357	223	86	10	11	0	1	0	867
CHEMICAL/PRODUCTS TANKER	208	296	126	40	6	0	0	0	0	676
GENERAL CARGO SHIP	142	160	79	56	19	8	7	3	9	483
VEHICLES CARRIER	58	102	33	38	12	10	0	7	0	260
CRUDE OIL TANKER	38	74	69	15	0	0	0	0	0	196
PRODUCTS TANKER	15	70	47	13	1	2	0	4	2	154
REFRIGERATED CARGO SHIP	1	9	4	41	64	40	0	13	0	172
OPEN HATCH CARGO SHIP	59	46	13	23	19	10	0	7	0	177
ORE CARRIER	49	21	0	1	30	1	0	0	0	102
LPG TANKER	29	29	17	12	9	1	0	0	0	97
CRUDE/OIL PRODUCTS TANKER	7	26	29	10	1	0	0	0	0	73
WOOD CHIPS CARRIER	12	22	12	3	0	0	0	0	0	49
CHEMICAL TANKER	19	0	8	2	1	0	0	0	0	30
PASSENGER/CRUISE	15	17	16	14	8	16	2	5	8	101
LIVESTOCK	1	2	0	1	4	6	13	9	7	43



	DE 0 A 5 AÑOS	DE 06 A 10 AÑOS	DE 11 A 15 AÑOS	DE 16 A 20 AÑOS	DE 20 A 25 AÑOS	DE 26 A 30 AÑOS	DE 36 A 40 AÑOS	DE 31 A 35 AÑOS	MAYOR DE 41 AÑOS	Total
CARRIER										
LNG TANKER	10	13	10	0	0	0	0	0	0	33
TUG	1	5	2	5	2	0	0	0	9	24
RO-RO CARGO SHIP	6	1	5	7	0	0	1	3	1	24
BULK CARRIER, SELF-DISCHARGING	1	0	6	1	1	1	0	6	0	16
ASPHALT/BITUMEN TANKER	5	4	0	1	0	0	0	0	0	10
FISHING VESSEL	0	0	2	1	1	2	0	4	5	15
PLATFORM SUPPLY SHIP	2	5	0	0	0	0	0	1	1	9
CEMENT CARRIER	1	5	0	2	0	0	0	0	4	12
HEAVY LOAD CARRIER	0	4	1	0	1	2	0	1	0	9
OIL TANKER, INLAND WATERWAYS	4	0	0	0	0	0	0	0	0	4
RESEARCH SURVEY VESSEL	3	2	0	0	0	4	1	1	0	11
ANCHOR HANDLING TUG SUPPLY	3	4	1	3	0	0	0	2	0	13
LANDING CRAFT	0	0	0	0	0	0	0	0	3	3
TRAILING SUCTION HOPPER DREDGER	2	0	3	1	0	0	1	0	0	7
GENERAL CARGO SHIP (WITH RO-RO FACILITY)	2	2	0	3	0	0	0	0	0	7
CREW/SUPPLY VESSEL	2	0	0	0	0	0	0	0	0	2
BUNKERING TANKER	1	2	0	0	0	0	0	0	0	3
FRUIT JUICE CARRIER, REFRIGERATED	0	0	2	0	0	0	0	0	0	2
ICEBREAKER/RESEARCH	0	0	0	2	2	0	0	0	0	4
MOLTEN SULPHUR TANKER	0	0	0	2	0	0	0	0	0	2
OFFSHORE TUG/SUPPLY SHIP	0	0	0	2	0	0	0	0	2	4
VESSEL (FUNCTION UNKNOWN)	0	0	0	0	0	0	0	0	2	2
BUQUE PARA PROPÓSITO ESPECIAL	0	0	0	0	0	0	0	0	2	2
BUQUE FACTORÍA	0	0	0	0	0	0	0	0	1	1
NO ESPECIFICADO	0	0	0	0	0	0	0	0	1	1
AGGREGATES CARRIER	0	0	0	0	0	0	0	0	1	1
BUQUE TANQUE NO ESPECIFICADO	0	0	0	0	0	0	0	0	1	1

	DE 0 A 5 AÑOS	DE 06 A 10 AÑOS	DE 11 A 15 AÑOS	DE 16 A 20 AÑOS	DE 20 A 25 AÑOS	DE 26 A 30 AÑOS	DE 36 A 40 AÑOS	DE 31 A 35 AÑOS	MAYOR DE 41 AÑOS	Total
CREW BOAT	1	0	0	0	0	0	0	0	0	1
SHUTTLE TANKER	1	0	1	1	1	0	0	0	0	4
UTILITY VESSEL	1	0	0	0	0	0	0	0	0	1
YACHT (SAILING)	1	0	0	0	0	0	0	0	0	1
DRILLING RIG, JACK UP	1	0	0	0	0	0	0	0	0	1
GAS PROCESSING VESSEL	1	0	0	0	0	0	0	0	0	1
CUTTER SUCTION DREDGER	1	0	0	0	0	0	1	0	0	2
OFFSHORE SUPPORT VESSEL	1	0	1	0	0	0	0	0	0	2
ACCOMMODATION PLATFORM, JACK UP	1	0	0	0	0	0	0	0	0	1
TRAWLER	0	1	0	0	0	0	0	0	0	1
HOPPER, MOTOR	0	1	0	0	0	0	0	0	0	1
TRAINING SHIP	0	1	0	0	0	0	0	0	0	1
LPG/CHEMICAL TANKER	0	1	0	0	1	0	0	0	0	2
PASSENGER/LANDING CRAFT	0	1	0	0	0	0	0	0	0	1
PIPE LAYER CRANE VESSEL	0	1	0	0	0	0	0	0	0	1
PASSENGER/RO-RO SHIP (VEHICLES)	0	1	1	0	0	0	0	0	0	2
HEAVY LOAD CARRIER, SEMI SUBMERSIBLE	0	0	1	0	0	0	0	1	0	2
UNKNOWN FUNCTION, NAVAL/NAVAL AUXILIARY	0	0	1	0	0	0	0	0	0	1
FISHERY SUPPORT VESSEL	0	0	0	0	1	0	0	0	0	1
CRANE VESSEL, NON PROPELLED	0	0	0	0	1	0	0	0	0	1
PALLETISED CARGO SHIP	0	0	0	0	0	1	0	0	0	1
PUSHER TUG	0	0	0	0	0	0	0	1	0	1
DRILLING SHIP	0	0	0	0	0	0	0	1	0	1
POLLUTION CONTROL VESSEL	0	0	0	0	0	0	1	0	0	1
BUQUE PESQUERO	0	0	0	0	0	0	0	0	1	1
Total	2557	2084	1089	604	224	115	27	70	60	6830

### Cantidad de inspecciones por bandera en forma detallada.

Bandera	Con Deficiencias	Sin Deficiencias	Iniciales	Deficiencias	Detenciones	% Detenciones
PANAMA	422	1071	1493	1177	8	0,54%

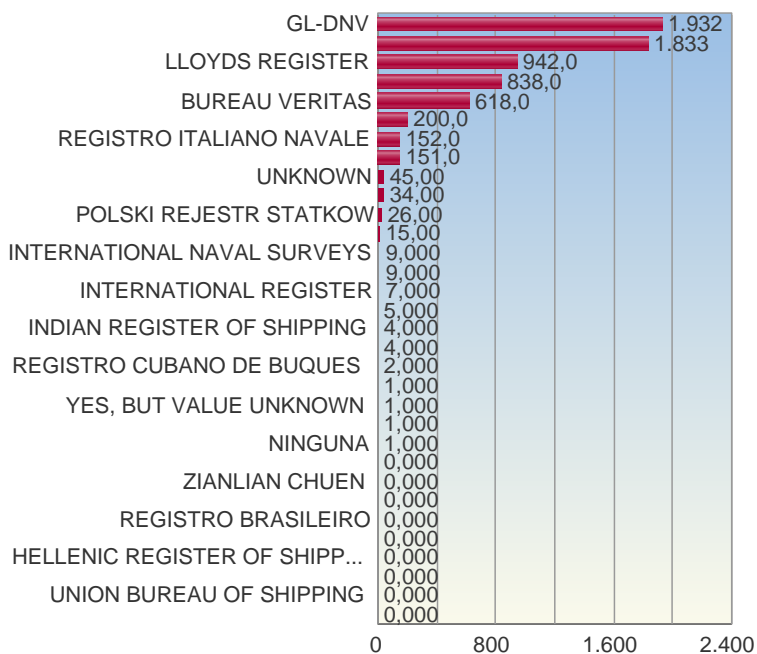
Bandera	Con Deficiencias	Sin Deficiencias	Iniciales	Deficiencias	Detenciones	% Detenciones
LIBERIA	180	649	829	441	6	0,72%
MARSHALL ISLANDS	198	603	801	499	3	0,37%
HONG KONG, CHINA	137	479	616	311	2	0,32%
SINGAPORE	96	421	517	229	1	0,19%
MALTA	111	277	388	328	5	1,29%
BAHAMAS	85	292	377	177	1	0,27%
CYPRUS	45	207	252	192	3	1,19%
ANTIGUA & BARBUDA	57	161	218	182	1	0,46%
GREECE	24	139	163	41	0	0,00%
NORWAY (NIS)	20	82	102	68	0	0,00%
ISLE OF MAN	18	76	94	39	0	0,00%
NETHERLANDS	21	61	82	47	0	0,00%
ITALY	15	45	60	32	0	0,00%
UNITED KINGDOM	11	49	60	29	0	0,00%
PHILIPPINES	18	37	55	67	1	1,82%
DENMARK (DIS)	11	38	49	21	0	0,00%
GERMANY	8	41	49	16	0	0,00%
CAYMAN ISLANDS	4	38	42	7	0	0,00%
BERMUDA	8	31	39	17	0	0,00%
CHINA, PEOPLE S REPUBLIC OF	9	29	38	25	0	0,00%
GIBRALTAR	4	29	33	8	0	0,00%
PORTUGAL (MAR)	8	21	29	28	0	0,00%
JAPAN	2	24	26	3	0	0,00%
SWITZERLAND	7	19	26	15	0	0,00%
UNITED STATES OF AMERICA	5	19	24	20	0	0,00%
KOREA DEMOCRATIC REPUBLIC	9	14	23	29	0	0,00%
LEBANON	15	8	23	65	1	4,35%
ST VINCENT & THE GRENADINES	7	15	22	27	2	9,09%
VANUATU	8	13	21	23	0	0,00%
THAILAND	4	15	19	13	0	0,00%
TURKEY	4	13	17	17	0	0,00%
CHILE	6	7	13	18	0	0,00%
INDIA	7	6	13	58	2	15,38%
JAMAICA	3	8	11	6	0	0,00%
LUXEMBOURG	4	6	10	4	0	0,00%
NORWAY	2	8	10	2	0	0,00%
BARBADOS	4	5	9	10	0	0,00%
COOK ISLANDS	3	5	8	24	1	12,50%

Bandera	Con Deficiencias	Sin Deficiencias	Iniciales	Deficiencias	Detenciones	% Detenciones
CROATIA	2	6	8	9	0	0,00%
IRAN	4	4	8	17	0	0,00%
SAUDI ARABIA	2	6	8	9	0	0,00%
BRAZIL	5	2	7	17	0	0,00%
COLOMBIA	1	6	7	9	1	14,29%
FRANCE (FIS)	0	7	7	0	0	0,00%
SPAIN (CSR)	3	4	7	5	0	0,00%
VENEZUELA	4	3	7	10	0	0,00%
BELGIUM	1	5	6	3	0	0,00%
ECUADOR	3	3	6	17	1	16,67%
MALAYSIA	0	6	6	0	0	0,00%
PERU	4	2	6	18	1	16,67%
UNKNOWN	2	4	6	5	0	0,00%
RUSSIA	2	3	5	13	1	20,00%
SRI LANKA	1	4	5	3	0	0,00%
VIETNAM	1	4	5	4	0	0,00%
BELIZE	3	1	4	4	0	0,00%
CANADA	2	2	4	6	2	50,00%
CURACAO	2	2	4	6	0	0,00%
FRANCE	1	3	4	1	0	0,00%
DENMARK	1	2	3	1	0	0,00%
SWEDEN	2	1	3	4	0	0,00%
TOGO	1	2	3	6	1	33,33%
TUVALU	2	1	3	21	1	33,33%
UKRAINE	3	0	3	11	0	0,00%
ARGENTINA	2	0	2	9	0	0,00%
IRISH REPUBLIC	0	2	2	0	0	0,00%
NEW ZEALAND	0	2	2	0	0	0,00%
QATAR	0	2	2	0	0	0,00%
SEYCHELLES	0	2	2	0	0	0,00%
URUGUAY	2	0	2	21	1	50,00%
A-NO INFORMADO	1	0	1	3	1	100,00%
ALBANIA	0	1	1	0	0	0,00%
CUBA	1	0	1	9	0	0,00%
DOMINICAN REPUBLIC	0	1	1	0	0	0,00%
FINLAND	0	1	1	0	0	0,00%
HONDURAS	1	0	1	33	0	0,00%
ICELAND	1	0	1	2	0	0,00%
ISLAS CAIMAN	0	1	1	0	0	0,00%
KIRIBATI	1	0	1	3	0	0,00%

Bandera	Con Deficiencias	Sin Deficiencias	Iniciales	Deficiencias	Detenciones	% Detenciones
LIBYA	0	1	1	0	0	0,00%
MALVINAS	1	0	1	2	0	0,00%
MAURITIUS	0	1	1	0	0	0,00%
MEXICO	0	1	1	0	0	0,00%
MONTENEGRO	1	0	1	1	0	0,00%
NIUE	1	0	1	3	0	0,00%
NORUEGA	1	0	1	1	0	0,00%
PAISES BAJOS	0	1	1	0	0	0,00%
PAKISTAN	1	0	1	7	0	0,00%
SAO TOME & PRINCIPE	1	0	1	4	0	0,00%
SPAIN	1	0	1	0	0	0,00%
TANZANIA (ZANZIBAR)	0	1	1	0	0	0,00%
UNITED ARAB EMIRATES	0	1	1	0	0	0,00%
<b>TOTAL</b>	<b>1668</b>	<b>5162</b>	<b>6830</b>	<b>4612</b>	<b>47</b>	<b>0,69%</b>

### Inspeccionados por Organización Reconocida

Sociedad de Clasificación	Cantidad
GL-DNV	1932
NIPPON KAIJI KYOKAI	1833
LLOYDS REGISTER	942
AMERICAN BUREAU OF SHIPPING	838
BUREAU VERITAS	618
KOREAN REGISTER OF SHIPPING	200
REGISTRO ITALIANO NAVALE	152
CHINA CLASSIFICATION SOCIETY	151
UNKNOWN	45
RUSSIAN MARITIME REGISTER	34
POLSKI REJESTR STATKOW	26
CROATIAN REGISTER OF SHIPPING	15
INTERNATIONAL NAVAL SURVEYS	9
CHINA CORPORATION REGISTER	9
INTERNATIONAL REGISTER	7
ISTHMUS BUREAU OF SHIPPING	5
INDIAN REGISTER OF SHIPPING	4
PHOENIX REGISTER OF SHIPPING	4
REGISTRO CUBANO DE BUQUES	2
VIETNAM REGISTER	1
YES, BUT VALUE UNKNOWN	1
GLOBAL MARINE BUREAU	1
NINGUNA	1



Sociedad de Clasificación	Cantidad
PANAMA MARITIME DOCUMENTATION	0
ZIANLIAN CHUEN	0
BIRO KLASIFIKASI INDONESIA	0
REGISTRO BRASILEIRO	0
RUSSIAN MARITIME REGISTER OF SHIPPING	0
HELLENIC REGISTER OF SHIPPING	0
RINAVE PORTUGUESA	0
UNION BUREAU OF SHIPPING	0
INTERMARINE	0
<b>Total</b>	<b>6830</b>

### Cantidad de inspecciones por Organización reconocida y Estado rector.

	ARG	BRA	CHL	COL	CUB	DOM	ECU	GTM	HND	MEX	PAN	PER	URY	VEN	Total
GL-DNV	162	403	267	329	50	27	13	65	77	198	55	157	35	94	1932
BUREAU VERITAS	87	152	66	88	23	11	13	22	13	66	11	44	4	18	618
LLOYDS REGISTER	130	202	127	142	21	6	10	6	15	130	17	59	19	58	942
VIETNAM REGISTER	1	0	0	0	0	0	0	0	0	0	0	0	0	0	1
NIPPON KAIJI KYOKAI	220	533	228	159	26	12	13	19	35	335	10	155	34	54	1833
INTERNATIONAL REGISTER	1	3	1	0	0	1	0	0	0	0	0	0	1	0	7
REGISTRO ITALIANO NAVALE	29	35	7	23	9	1	1	7	9	12	1	10	2	6	152
RUSSIAN MARITIME REGISTER	4	8	6	5	2	1	0	0	0	1	0	3	2	2	34
AMERICAN BUREAU OF SHIPPING	114	206	100	102	17	6	11	16	18	113	24	52	11	48	838
KOREAN REGISTER OF SHIPPING	24	79	29	11	3	0	0	0	3	34	3	5	3	6	200
CHINA CLASSIFICATION SOCIETY	20	52	17	7	1	1	0	3	3	24	2	11	2	8	151
CROATIAN REGISTER OF SHIPPING	1	2	3	3	0	0	0	0	2	1	0	3	0	0	15
UNKNOWN	0	7	3	13	4	2	7	0	1	3	5	0	0	0	45
GLOBAL MARINE BUREAU	0	1	0	0	0	0	0	0	0	0	0	0	0	0	1
POLSKI REJESTR STATKOW	0	9	0	7	0	0	0	1	2	4	0	0	0	3	26
CHINA CORPORATION REGISTER	0	3	1	1	0	0	0	0	0	3	0	0	0	1	9
INDIAN REGISTER OF SHIPPING	0	2	2	0	0	0	0	0	0	0	0	0	0	0	4
INTERNATIONAL	0	6	0	3	0	0	0	0	0	0	0	0	0	0	9

	ARG	BRA	CHL	COL	CUB	DOM	ECU	GTM	HND	MEX	PAN	PER	URY	VEN	Total
NAVAL SURVEYS															
PHOENIX REGISTER OF SHIPPING	0	4	0	0	0	0	0	0	0	0	0	0	0	0	4
ISTHMUS BUREAU OF SHIPPING	0	0	0	2	0	0	2	1	0	0	0	0	0	0	5
REGISTRO CUBANO DE BUQUES	0	0	0	0	0	2	0	0	0	0	0	0	0	0	2
NINGUNA	0	0	0	0	0	0	0	0	0	0	1	0	0	0	1
YES, BUT VALUE UNKNOWN	0	0	0	0	0	0	0	0	0	0	1	0	0	0	1
<b>Total</b>	<b>793</b>	<b>1707</b>	<b>857</b>	<b>895</b>	<b>156</b>	<b>70</b>	<b>70</b>	<b>140</b>	<b>178</b>	<b>924</b>	<b>130</b>	<b>499</b>	<b>113</b>	<b>298</b>	<b>6830</b>

### Cantidad de inspecciones por tonelaje de los buques.

Tonelaje	Inspecciones	Detenidos	% Det
ARQUEO 0 A 5000	254	17	6,69%
ARQUEO 5001 A 10000	568	4	0,70%
ARQUEO 10001 A 15000	473	4	0,85%
ARQUEO 15001 A 20000	580	4	0,69%
ARQUEO 20001 A 25000	864	5	0,58%
ARQUEO 25001 A 30000	742	2	0,27%
ARQUEO 30001 A 35000	895	2	0,22%
ARQUEO 35001 A 40000	412	4	0,97%
ARQUEO 40001 A 45000	639	3	0,47%
ARQUEO 45001 A 50000	149	1	0,67%
tonelaje mayor a 50000	1254	1	0,08%
<b>Total</b>	<b>6830</b>	<b>47</b>	<b>0,69%</b>

### Cantidad de inspecciones por Edad Buque

Edad_Buque	Inspecciones	Detenidos	% Detenidos
DE 0 A 5 AÑOS	2557	14	0,55%
DE 6 A 10 AÑOS	2084	6	0,29%
DE 11 A 15 AÑOS	1089	5	0,46%
DE 16 A 20 AÑOS	604	6	0,99%
DE 20 A 25 AÑOS	224	0	0,00%
DE 26 A 30 AÑOS	115	2	1,74%
DE 31 A 35 AÑOS	70	5	7,14%
DE 36 A 40 AÑOS	27	3	11,11%

Edad_Buque	Inspecciones	Detenidos	% Detenidos
MAYOR DE 41 AÑOS	60	6	10,00%
	0	0	
<b>Total</b>	<b>6830</b>	<b>47</b>	<b>0,69%</b>

## GRUPO DE ESTADÍSTICAS REFERIDAS A BUQUES RETENIDOS

### Retenidos por banderas del buque.

Banderas	Buques Detenidos
MARSHALL ISLANDS	3
PHILIPPINES	1
TUVALU	1
RUSSIA	1
ECUADOR	1
COOK ISLANDS	1
ST VINCENT & THE GRENADINES	2
COLOMBIA	1
SINGAPORE	1
CANADA	2
TOGO	1
LIBERIA	6
PANAMA	8
URUGUAY	1
ANTIGUA & BARBUDA	1
HONG KONG, CHINA	2
INDIA	2
LEBANON	1
A-NO INFORMADO	1
PERU	1
MALTA	5
CYPRUS	3
BAHAMAS	1
<b>Total</b>	<b>47</b>

### Retenidos por Estados miembros.

Autoridades Miembros	Buques Detenidos
BRASIL	10
ARGENTINA	1
CHILE	11
COLOMBIA	5
MEXICO	3
PERU	3



Autoridades Miembros	Buques Detenidos
HONDURAS	2
CUBA	3
PANAMA	5
URUGUAY	2
REPUBLICA DOMINICANA	2
<b>Total</b>	<b>47</b>

### Retenidos por tipo de buques.

Tipo Buque	Buques Detenidos
ANCHOR HANDLING TUG SUPPLY	3
BULK CARRIER	11
BULK CARRIER, SELF-DISCHARGING	1
BUQUE PESQUERO	1
CHEMICAL/PRODUCTS TANKER	5
CONTAINER SHIP (FULLY CELLULAR)	3
CRUDE/OIL PRODUCTS TANKER	1
DRILLING RIG, JACK UP	1
GENERAL CARGO SHIP	6
LIVESTOCK CARRIER	2
OFFSHORE TUG/SUPPLY SHIP	1
OPEN HATCH CARGO SHIP	2
PASSENGER/CRUISE	1
PLATFORM SUPPLY SHIP	1
PRODUCTS TANKER	5
REFRIGERATED CARGO SHIP	2
TUG	1
<b>Total</b>	<b>47</b>

### Retenidos por Edad y Bandera.

	DE 0 A 5 AÑOS	DE 06 A 10 AÑOS	DE 11 A 15 AÑOS	DE 16 A 20 AÑOS	DE 20 A 25 AÑOS	DE 26 A 30 AÑOS	DE 31 A 35 AÑOS	DE 36 A 40 AÑOS	MAYOR DE 41 AÑOS	Total
CUBA	0	0	0	0	0	0	0	0	0	0
CHILE	0	0	0	0	0	0	0	0	0	0
INDIA	0	2	0	0	0	0	0	0	0	2
ITALY	0	0	0	0	0	0	0	0	0	0
JAPAN	0	0	0	0	0	0	0	0	0	0
MALTA	2	1	0	2	0	0	0	0	0	5
BELIZE	0	0	0	0	0	0	0	0	0	0
BRAZIL	0	0	0	0	0	0	0	0	0	0
CYPRUS	0	0	1	0	0	0	1	0	1	3

	DE 0 A 5 AÑOS	DE 06 A 10 AÑOS	DE 11 A 15 AÑOS	DE 16 A 20 AÑOS	DE 20 A 25 AÑOS	DE 26 A 30 AÑOS	DE 31 A 35 AÑOS	DE 36 A 40 AÑOS	MAYOR DE 41 AÑOS	Total
FRANCE	0	0	0	0	0	0	0	0	0	0
GREECE	0	0	0	0	0	0	0	0	0	0
NORWAY	0	0	0	0	0	0	0	0	0	0
PANAMA	4	1	0	0	0	0	1	1	1	8
SWEDEN	0	0	0	0	0	0	0	0	0	0
TURKEY	0	0	0	0	0	0	0	0	0	0
ALBANIA	0	0	0	0	0	0	0	0	0	0
BAHAMAS	0	0	0	0	0	1	0	0	0	1
BELGIUM	0	0	0	0	0	0	0	0	0	0
BERMUDA	0	0	0	0	0	0	0	0	0	0
DENMARK	0	0	0	0	0	0	0	0	0	0
GERMANY	0	0	0	0	0	0	0	0	0	0
LIBERIA	2	1	1	1	0	0	1	0	0	6
UNKNOWN	0	0	0	0	0	0	0	0	0	0
VANUATU	0	0	0	0	0	0	0	0	0	0
VIETNAM	0	0	0	0	0	0	0	0	0	0
BARBADOS	0	0	0	0	0	0	0	0	0	0
THAILAND	0	0	0	0	0	0	0	0	0	0
GIBRALTAR	0	0	0	0	0	0	0	0	0	0
SINGAPORE	1	0	0	0	0	0	0	0	0	1
VENEZUELA	0	0	0	0	0	0	0	0	0	0
LUXEMBOURG	0	0	0	0	0	0	0	0	0	0
MONTENEGRO	0	0	0	0	0	0	0	0	0	0
ISLE OF MAN	0	0	0	0	0	0	0	0	0	0
NETHERLANDS	0	0	0	0	0	0	0	0	0	0
PHILIPPINES	1	0	0	0	0	0	0	0	0	1
SWITZERLAND	0	0	0	0	0	0	0	0	0	0
FRANCE (FIS)	0	0	0	0	0	0	0	0	0	0
NORWAY (NIS)	0	0	0	0	0	0	0	0	0	0
SAUDI ARABIA	0	0	0	0	0	0	0	0	0	0
DENMARK (DIS)	0	0	0	0	0	0	0	0	0	0
CAYMAN ISLANDS	0	0	0	0	0	0	0	0	0	0
IRISH REPUBLIC	0	0	0	0	0	0	0	0	0	0
PORTUGAL (MAR)	0	0	0	0	0	0	0	0	0	0
UNITED KINGDOM	0	0	0	0	0	0	0	0	0	0
HONG KONG, CHINA	2	0	0	0	0	0	0	0	0	2
MARSHALL ISLANDS	1	0	0	2	0	0	0	0	0	3

	DE 0 A 5 AÑOS	DE 06 A 10 AÑOS	DE 11 A 15 AÑOS	DE 16 A 20 AÑOS	DE 20 A 25 AÑOS	DE 26 A 30 AÑOS	DE 31 A 35 AÑOS	DE 36 A 40 AÑOS	MAYOR DE 41 AÑOS	Total
ANTIGUA & BARBUDA	0	1	0	0	0	0	0	0	0	1
KOREA DEMOCRATIC REPUBLIC	0	0	0	0	0	0	0	0	0	0
CHINA, PEOPLE S REPUBLIC OF	0	0	0	0	0	0	0	0	0	0
ST VINCENT & THE GRENADINES	1	0	0	0	0	0	0	1	0	2
IRAN	0	0	0	0	0	0	0	0	0	0
TOGO	0	0	0	0	0	0	0	0	1	1
LIBYA	0	0	0	0	0	0	0	0	0	0
QATAR	0	0	0	0	0	0	0	0	0	0
CROATIA	0	0	0	0	0	0	0	0	0	0
JAMAICA	0	0	0	0	0	0	0	0	0	0
UKRAINE	0	0	0	0	0	0	0	0	0	0
MALAYSIA	0	0	0	0	0	0	0	0	0	0
MALVINAS	0	0	0	0	0	0	0	0	0	0
SRI LANKA	0	0	0	0	0	0	0	0	0	0
SEYCHELLES	0	0	0	0	0	0	0	0	0	0
NEW ZEALAND	0	0	0	0	0	0	0	0	0	0
SPAIN (CSR)	0	0	0	0	0	0	0	0	0	0
UNITED STATES OF AMERICA	0	0	0	0	0	0	0	0	0	0
NIUE	0	0	0	0	0	0	0	0	0	0
PERU	0	0	1	0	0	0	0	0	0	1
CANADA	0	0	1	0	0	0	0	0	1	2
MEXICO	0	0	0	0	0	0	0	0	0	0
CURACAO	0	0	0	0	0	0	0	0	0	0
ECUADOR	0	0	1	0	0	0	0	0	0	1
URUGUAY	0	0	0	0	0	0	1	0	0	1
COLOMBIA	0	0	0	0	0	0	1	0	0	1
PAKISTAN	0	0	0	0	0	0	0	0	0	0
DOMINICAN REPUBLIC	0	0	0	0	0	0	0	0	0	0
UNITED ARAB EMIRATES	0	0	0	0	0	0	0	0	0	0
TUVALU	0	0	0	1	0	0	0	0	0	1
FINLAND	0	0	0	0	0	0	0	0	0	0
KIRIBATI	0	0	0	0	0	0	0	0	0	0
COOK ISLANDS	0	0	0	0	0	0	0	1	0	1
SPAIN	0	0	0	0	0	0	0	0	0	0
RUSSIA	0	0	0	0	0	1	0	0	0	1
LEBANON	0	0	0	0	0	0	0	0	1	1

	DE 0 A 5 AÑOS	DE 06 A 10 AÑOS	DE 11 A 15 AÑOS	DE 16 A 20 AÑOS	DE 20 A 25 AÑOS	DE 26 A 30 AÑOS	DE 31 A 35 AÑOS	DE 36 A 40 AÑOS	MAYOR DE 41 AÑOS	Total
HONDURAS	0	0	0	0	0	0	0	0	0	0
ARGENTINA	0	0	0	0	0	0	0	0	0	0
SAO TOME & PRINCIPE	0	0	0	0	0	0	0	0	0	0
MAURITIUS	0	0	0	0	0	0	0	0	0	0
ICELAND	0	0	0	0	0	0	0	0	0	0
NORUEGA	0	0	0	0	0	0	0	0	0	0
ISLAS CAIMAN	0	0	0	0	0	0	0	0	0	0
PAISES BAJOS	0	0	0	0	0	0	0	0	0	0
A-NO INFORMADO	0	0	0	0	0	0	0	0	1	1
TANZANIA (ZANZIBAR)	0	0	0	0	0	0	0	0	0	0
Total	14	6	5	6	0	2	5	3	6	47

### Retenidos por edad y tipo de buque

	DE 26 A 30 AÑOS	Total
BULK CARRIER	10	10
CONTAINER SHIP (FULLY CELLULAR)	14	14
CHEMICAL/PRODUCTS TANKER	10	10
GENERAL CARGO SHIP	18	18
VEHICLES CARRIER	14	14
CRUDE OIL TANKER	8	8
PRODUCTS TANKER	16	16
REFRIGERATED CARGO SHIP	14	14
OPEN HATCH CARGO SHIP	14	14
ORE CARRIER	10	10
LPG TANKER	12	12
CRUDE/OIL PRODUCTS TANKER	10	10
WOOD CHIPS CARRIER	8	8
CHEMICAL TANKER	8	8
PASSENGER/CRUISE	18	18
LIVESTOCK CARRIER	16	16
LNG TANKER	6	6
TUG	12	12

	DE 26 A 30 AÑOS	Total
RO-RO CARGO SHIP	14	14
BULK CARRIER, SELF-DISCHARGING	12	12
ASPHALT/BITUMEN TANKER	6	6
FISHING VESSEL	12	12
PLATFORM SUPPLY SHIP	8	8
CEMENT CARRIER	8	8
HEAVY LOAD CARRIER	10	10
OIL TANKER, INLAND WATERWAYS	2	2
RESEARCH SURVEY VESSEL	10	10
ANCHOR HANDLING TUG SUPPLY	10	10
LANDING CRAFT	2	2
TRAILING SUCTION HOPPER DREDGER	8	8
GENERAL CARGO SHIP (WITH RO-RO FACILITY)	6	6
CREW/SUPPLY VESSEL	2	2
BUNKERING TANKER	4	4
FRUIT JUICE CARRIER, REFRIGERATED	2	2
ICEBREAKER/RESEARCH	4	4
MOLTEN SULPHUR TANKER	2	2
OFFSHORE TUG/SUPPLY SHIP	4	4
VESSEL (FUNCTION UNKNOWN)	2	2
BUQUE PARA PROPÓSITO ESPECIAL	2	2
BUQUE FACTORÍA	2	2
NO ESPECIFICADO	2	2

	DE 26 A 30 AÑOS	Total
AGGREGATES CARRIER	2	2
BUQUE TANQUE NO ESPECIFICADO	2	2
CREW BOAT	2	2
SHUTTLE TANKER	8	8
UTILITY VESSEL	2	2
YACHT (SAILING)	2	2
DRILLING RIG, JACK UP	2	2
GAS PROCESSING VESSEL	2	2
CUTTER SUCTION DREDGER	4	4
OFFSHORE SUPPORT VESSEL	4	4
ACCOMMODAT ION PLATFORM, JACK UP	2	2
TRAWLER	2	2
HOPPER, MOTOR	2	2
TRAINING SHIP	2	2
LPG/CHEMICAL TANKER	4	4
PASSENGER/L ANDING CRAFT	2	2
PIPE LAYER CRANE VESSEL	2	2
PASSENGER/R O-RO SHIP (VEHICLES)	4	4
HEAVY LOAD CARRIER, SEMI SUBMERSIBLE	4	4
UNKNOWN FUNCTION, NAVAL/NAVAL AUXILIARY	2	2
FISHERY SUPPORT VESSEL	2	2
CRANE VESSEL, NON PROPELLED	2	2
PALLETISED CARGO SHIP	2	2
PUSHER TUG	2	2
DRILLING SHIP	2	2

	DE 26 A 30 AÑOS	Total
POLLUTION CONTROL VESSEL	2	2
BUQUE PESQUERO	2	2
Total	422	422

### Retenidos por Organizaciones reconocidas.

Socclass	Buques Detenidos
GL-DNV	14
BUREAU VERITAS	8
AMERICAN BUREAU OF SHIPPING	5
UNKNOWN	4
LLOYDS REGISTER	4
NIPPON KAIJI KYOKAI	4
INTERNATIONAL REGISTER	2
NINGUNA	1
RUSSIAN MARITIME REGISTER	1
YES, BUT VALUE UNKNOWN	1
KOREAN REGISTER OF SHIPPING	1
CROATIAN REGISTER OF SHIPPING	1
REGISTRO ITALIANO NAVALE	1
<b>Total</b>	<b>47</b>

### Retenidos por edades y Organizaciones reconocidas

	DE 0 A 5 AÑOS	DE 11 A 15 AÑOS	DE 16 A 20 AÑOS	DE 26 A 30 AÑOS	DE 31 A 35 AÑOS	DE 36 A 40 AÑOS	DE 6 A 10 AÑOS	MAYOR DE 41 AÑOS	Total
YES, BUT VALUE UNKNOWN	0	0	0	0	1	0	0	0	1
UNKNOWN	0	0	0	0	0	1	0	3	4
RUSSIAN MARITIME REGISTER	0	0	0	1	0	0	0	0	1
REGISTRO ITALIANO NAVALE	0	0	0	0	1	0	0	0	1
NIPPON KAIJI KYOKAI	3	0	0	0	1	0	0	0	4
NINGUNA	0	0	0	0	0	0	0	1	1
LLOYDS REGISTER	0	1	1	0	1	0	0	1	4
KOREAN REGISTER OF SHIPPING	0	0	0	0	0	0	1	0	1
INTERNATIONAL REGISTER	0	0	0	0	1	1	0	0	2
GL-DNV	5	3	1	1	0	1	3	0	14
CROATIAN REGISTER OF SHIPPING	0	0	0	0	0	0	0	1	1
BUREAU VERITAS	4	0	3	0	0	0	1	0	8
AMERICAN BUREAU OF SHIPPING	2	1	1	0	0	0	1	0	5

	DE 0 A 5 AÑOS	DE 11 A 15 AÑOS	DE 16 A 20 AÑOS	DE 26 A 30 AÑOS	DE 31 A 35 AÑOS	DE 36 A 40 AÑOS	DE 6 A 10 AÑOS	MAYOR DE 41 AÑOS	Total
Total	14	5	6	2	5	3	6	6	47

### **Por Convenios Infringidos**

Convenios Infringidos	Deficiencias Aplicadas
LINEAS DE CARGA	179
CERTIFICADOS INTERNACIONALES ESTATUTARIOS Y DOCUMENTACIÓN DEL BUQUE	1
BUQUES TANQUE	6
OTROS	3036
DEFICIENCIAS OPERACIONALES RELACIONADAS CON EL MARPOL	287
CARGA	298
DISPOSITIVOS DE AMARRE	176
SEGURIDAD CONTRA INCENDIO	333
MAQUINA DE PROPULSION Y AUXILIARES	1
DISPOSITIVOS DE EXTINCION DE INCENDIOS	1
SOBRECARGA	294
<b>Total</b>	<b>4612</b>

## **GRUPO DE ESTADÍSTICAS REFERIDAS A DEFICIENCIAS**

### **Naturaleza de las deficiencias**

Naturaleza	Def. Aplicadas
------------	----------------



		Deficiencias
Alarmas - Alarms	Alarmas - Alarms	46
Certificados y Documentación - Certificate & Documentation	Certificados de Buques - Ship Certificates	288
	Certificados de la Tripulación - Crew Certificates	179
	Certificate & Documentation - Documents	176
Comunicaciones - Radio Communications	Comunicaciones - Radio Communications	123
Condiciones Estanca - Water/Weathertight conditions	Condiciones Estanca - Water/Weathertight conditions	294
Condiciones de Habitabilidad y Trabajo - Living Conditions	Condiciones de Habitabilidad y Trabajo - Condiciones de Trabajo - Working and Living Conditions - Working Conditions	201
	Working and Living Conditions - Living Conditions	109
Condiciones de trabajo - Labour Conditions	Condiciones de trabajo - acomodación, recreación comida y catering - Labour Conditions - Accommodation, recreational facilities, food and catering	12
	Condiciones de trabajo, protección de la salud, asistencia medica y seguridad social - Labour Conditions - Health protection, medical care, social security	11
	Requerimientos minimos para la gente de mar - Minimum requirements for seafarers	4
	Otros/ other	2
Condición Estructural - Structural Conditions	Condición Estructural - Structural Conditions	287
Código Internacional de Gestión de la Seguridad (CGS) International Safety Management Code (ISM)	Código Internacional de Gestión de la Seguridad (CGS) International Safety Management Code (ISM)	173
Dispositivos de salvamento - Life saving appliances	Dispositivos de salvamento - Life saving appliances	381
Equipamiento incluido en las operaciones de carga ? Cargo operations including equipment	Equipamiento incluido en las operaciones de carga ? Cargo operations including equipment	59
Mercancías Peligrosas - Dangerous goods	Mercancías Peligrosas - Dangerous goods	13
OTROS		19
Otros/ other	Otros/ other	3
PBIP - ISPS	PBIP - ISPS	118
Prevención de la Contaminación - Pollution prevention	Prevención de la Contaminación ? MARPOL Anexo V - Pollution prevention - MARPOL Annex V	283
	Prevención de la Contaminación /MARPOL Anexo I -Pollution prevention - MARPOL Annex I	112
	Prevención de la Contaminación ? MARPOL Anexo IV - Pollution prevention - MARPOL Annex IV	30
	Prevención de la Contaminación ? MARPOL Anexo VI - Pollution prevention - MARPOL Annex VI	29
	Prevención de la Contaminación / Sistema anti-incrustantes - Pollution prevention - Anti Fouling	3
	Prevención de la Contaminación ? MARPOL Anexo III -Pollution prevention - MARPOL Annex III	1
Propulsión y Máquinas Auxiliares - Propulsion and auxiliary machinery	Propulsión y Máquinas Auxiliares - Propulsion and auxiliary machinery	493

		Deficiencias
S/D		0
Seguridad contra Incendios - Fire safety	Seguridad contra Incendios - Fire safety	333
Seguridad de la Navegación - Safety of Navigation	Seguridad de la Navegación - Safety of Navigation	538
Sistemas de Emergencia - Emergency Systems	Sistemas de Emergencia - Emergency Systems	292
Total		4612

### GRUPO DE ESTADÍSTICAS REFERIDAS A MEDIDAS ADOPTADAS

Codigos	Medida Adoptada	Cantidad Acciones
17	El capitán instruido para subsanar las deficiencias antes del zarpe	2188
16	Deficiencias a ser subsanadas en un plazo de 14 días	1166
15	Deficiencias a ser subsanadas en el próximo puerto	706
99	Otros	424
18	Rectificar el incumplimiento dentro de los 3 meses	277
30	Buque retenido	154
85	Investigación de una transgresión a exigencias de descarga (MARPOL 73/78)	1
Total		4916

### ANÁLISIS DE LAS ESTADÍSTICAS 2016

#### Indicadores KPI

Respecto al índice de cumplimiento de las deficiencias a nivel regional, la cantidad de deficiencias aplicadas fueron **1432** siendo subsanadas dentro de este año **940** alcanzando un nivel de **29,06%** habiéndose fijado como un nivel razonable alcanzar el **60%**.

El porcentual de buques diferentes inspeccionados a nivel regional alcanzó un **52,22%**, fijándose como nivel óptimo para el Acuerdo un **40%** de buques diferentes a inspeccionar.

El buque con mayor cantidad (histórica) de deficiencias es un **PRODUCTS TANKER**, tiene una antigüedad de **24** años siendo su Organización Reconocida **BUREAU VERITAS**

La deficiencia histórica más recurrente corresponde al **código 3507 - Maquinas Auxiliares - Auxiliary engine**, la medida de

17 representando un **44,51%** sobre el total.

### Inspecciones por Estado

Con relación al año **2015**, existió una disminución de **56** inspecciones realizadas, registrándose un total de **6830** comparados con **6886** correspondientes al año anterior.

Durante este periodo, la tendencia de detenciones fue en baja con respecto al año 2015 puesto que se registraron 47 detenciones, equivalentes al 0,69% del total de buques inspeccionados; mientras que en el año 2015 fueron llevadas a cabo 60 detenciones, lo que hace un total de 0,87%

### Inspeccionados por Bandera

Los buques con las siguientes banderas lideran el volumen de inspecciones, representando un **68,33%** sobre el total de inspecciones en la region.

ranking	Bandera	%
1	PANAMA	22,36%
2	LIBERIA	11,97%
3	MARSHALL ISLANDS	11,87%
4	HONG KONG, CHINA	9,00%
5	SINGAPORE	7,24%
	<b>TOTAL</b>	<b>62,46%</b>

### Inspeccionados por Tipo

Si analizamos las inspecciones según el tipo de buques, el ranking estuvo liderado por los siguientes:

Ranking	Tipo Buque	Inspecciones
1	BULK CARRIER	3095
2	CONTAINER SHIP (FULLY CELLULAR)	867
3	CHEMICAL/PRODUCTS TANKER	676
4	GENERAL CARGO SHIP	483
5	VEHICLES CARRIER	260
	<b>TOTAL</b>	<b>5381</b>

### Inspeccionados por Organizaciones Reconocidas

De la misma manera, las Organizaciones Reconocidas que lideraron el número de inspecciones han sido las siguientes:

Ranking	Sociedad de Clasificación	Inspecciones
1	GL-DNV	1932
2	NIPPON KAIJI KYOKAI	1833
3	LLOYDS REGISTER	942
4	AMERICAN BUREAU OF SHIPPING	838
5	BUREAU VERITAS	618
	<b>TOTAL</b>	<b>6163</b>

### Inspeccionados y Detenidos por Edad del buque

Ranking	Edad Buque	Detenidos
1	DE 0 A 5 AÑOS	14
2	DE 6 A 10 AÑOS	6
2	DE 16 A 20 AÑOS	6
2	MAYOR DE 41 AÑOS	6
5	DE 11 A 15 AÑOS	5
5	DE 31 A 35 AÑOS	5
7	DE 36 A 40 AÑOS	3
8	DE 26 A 30 AÑOS	2
9	DE 20 A 25 AÑOS	0
9		0
	<b>TOTAL</b>	<b>47</b>