



AVM ACUERDO DE
VIÑA DEL MAR
1992

23/04/2019

ANNUAL REPORT ON PORT STATE CONTROL

LATIN AMERICAN AGREEMENT

2018



INDICADORES DE GESTIÓN

Nivel de cumplimiento de deficiencias por Estado rector de puerto.

Estados Rectores	Aplicadas	Subsanadas	%
ARGENTINA	1204	881	73,17%
COLOMBIA	965	691	71,61%
CHILE	725	497	68,55%
BRASIL	1655	1095	66,16%
PANAMA	178	100	56,18%
HONDURAS	90	48	53,33%
MEXICO	162	83	51,23%
PERU	307	139	45,28%
REPUBLICA DOMINICANA	7	3	42,86%
URUGUAY	32	13	40,62%
VENEZUELA	9	1	11,11%
GUATEMALA	0	0	0,00%
CUBA	29	0	0,00%
ECUADOR	2	0	0,00%
TOTAL	5365	3551	66,19%

Principales deficiencias registradas en la región.

Codigo	Descripción	%
13102	Maquinas Auxiliares - Auxiliary engine	5,21%
3102	Marcas de francobordo - Freeboard marks	4,09%
14501	Basuras - Garbage	3,86%
10116	Publicaciones Nauticas - Nautical publications	2,24%
11131	Instruccion y formacion a bordo - On board training and instructions	2,14%
13103	Manómetros, termómetros, etc - Gauges, thermometers, etc	2,01%
13101	Maquina de Propulsion Principal - Propulsion main engine	1,91%
4114	Fuente de Energia de Emergencia – Generador de Emergencia - Emergency source of power - Emergency generator	1,66%
14503	Plan de gestion de basuras - Garbage management plan	1,45%
1314	SOPEP	1,43%
4103	Alumbrado de Emergencia, Baterias e Interruptores Emergency, lighting, batteries and switches	1,41%
11101	Botes salvavidas - Lifeboats	1,37%
10109	Luces, Marcas, Seniales Sonoras - Lights, shapes, sound-signals	1,33%
16105	Control de acceso al buque - Access control to ship	1,25%
9232	Limpieza de sala de Maquinas - Cleanliness of engine room	1,20%
7126	Acumulacion de aceites en sala de maquinas - Oil accumulation in engine room	1,20%
2105	Sistema de Gobierno - Steering gear	1,14%
10111	Cartas nauticas - Charts	1,06%

Codigo	Descripción	%
2117	Corrosion en Cubiertas - Decks - corrosion	1,04%
13199	OTROS (MÁQUINAS) - OTHER (MACHINERY)	0,98%
7106	Sistema de Deteccion de Incendios y Alarma - Fire detection and alarm system	0,98%
11104	Botes de rescate - Rescue boats	0,91%
3103	Barandillas, Portalon, Railing, pasillo y medios para paso seguro - gangway, walkway and means for safe passage	0,91%
1320	Libro de Registro de Basuras - Garbage record book	0,87%
7110	Equipo de Lucha contra Incendios - Fire fighting equipment and appliances	0,85%
10114	Registrador de datos de la travesia (RDT) / Registrador de datos de la travesia Simplificado (RDT-S) - Voyage data recorder (VDR)/Simplified Voyage data recorder(S-VDR)	0,81%
10112	Cartas Electronicas - Electronic charts (ECDIS)	0,81%
14608	Incinerador + Manual de operacion y funcionamiento - Incinerator incl. operations and operating manual	0,79%
7113	Bombas Contra Incendio y tuberias - Fire pumps and its pipes	0,79%
2112	Corrosion del Casco - Hull - corrosion	0,79%
2108	Instalacion Electrica en General - Electrical installations in general	0,79%
1123	Registro sinoptico continuo (RSC) - Continuous synopsis record (CSR)	0,79%
10103	Radar - Radar	0,77%
14104	Equipo Filtrador de Hidrocarburos - Oil filtering equipment	0,75%
4102	Bomba Contra Incendios de Emergencias y Tuberias - Emergency fire pump and its pipes	0,71%
13107	Otros (Maquinas) - Other (machinery)	0,68%
9209	Electrico - Electrical	0,66%
1201	Certificados del Capitán y los Oficiales - Certificates for master and officers	0,62%
14108	Dispositivo de alarma de 15 PPM - 15 PPM Alarm arrangements.	0,60%
9223	Portalon, Escala real - Gangway, accommodation-ladder	0,60%
7105	Puertas cortafuego/aberturas en divisiones piroresistentes - Fire doors/openings in fire-resisting divisions	0,60%
11108	Balsa salvavidas inflables - Inflatable liferafts	0,58%
9229	Guinches y Cabrestantes - Winches & capstans	0,58%
3108	Ventiladores, tuberias de aires, guardacalores - Ventilators, air pipes, casings	0,56%
1134	Otros (Certificados) - Other (certificates)	0,56%
1315	Libro Regitro de Hidrocarburos - Oil record book	0,54%
3107	Puertas - Doors	0,52%
1101	Certificado de Seguridad del Equipo para Buque de Carga (Incluyendo Certificado de Exencion) - Cargo Ship Safety Equipment (including exemption)	0,52%

ESTADÍSTICAS

Porcentaje de buques diferentes inspeccionados en la región.

Buques con Inspecciones Iniciales

6804

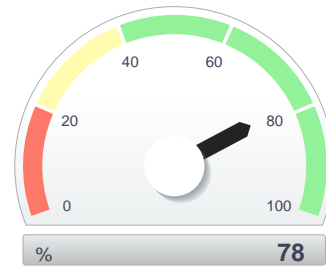
Buques Arribados en la Región

8705

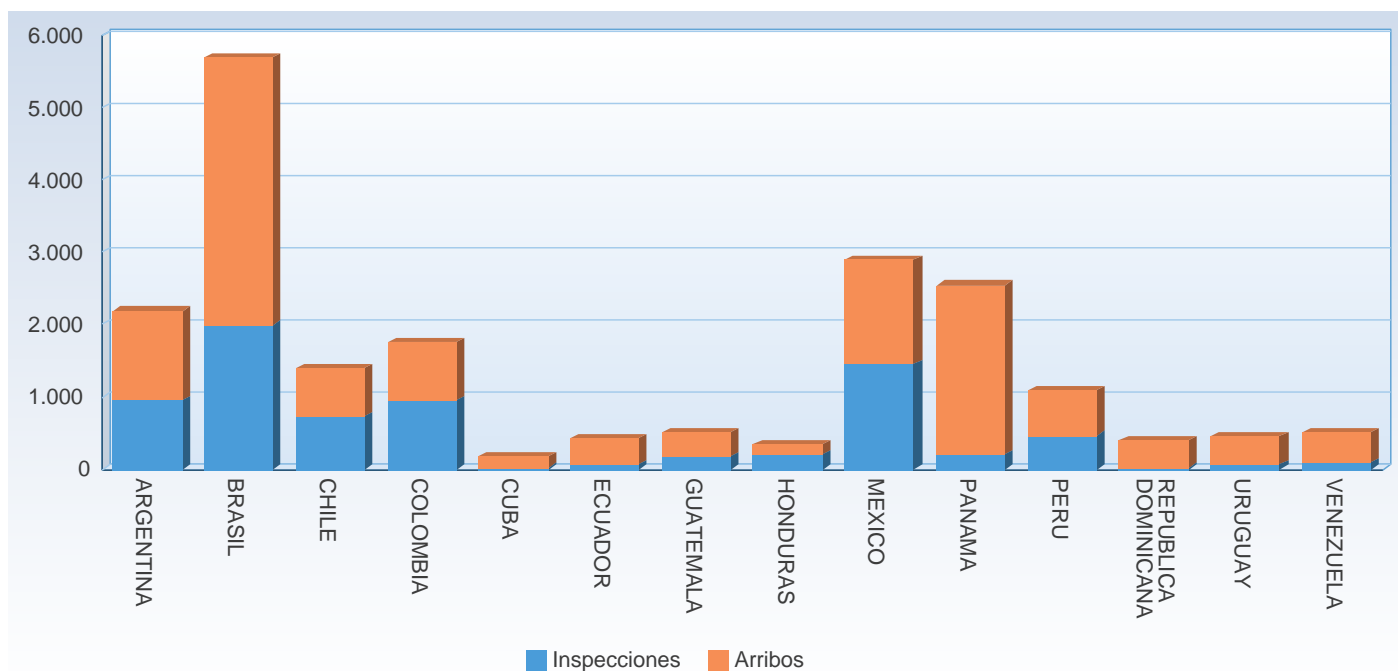
Porcentaje

78,16%

Inspecciones Iniciales / Arribos



Porcentaje de buques diferentes inspeccionados por Estados miembros.



Cantidad de inspecciones registradas (detalle).

Países ERP	Inspecciones	Iniciales	Ini. c/def	Deficiencias	% de Insp c-Def	Detenidos	% Detenciones
BRASIL	2660	2137	551	1655	25,78%	4	0,19%
MEXICO	1644	1584	57	162	3,60%	3	0,19%
ARGENTINA	1410	980	360	1204	36,73%	8	0,82%
COLOMBIA	1345	1014	251	965	24,75%	20	1,97%
CHILE	1036	755	302	725	40,00%	11	1,46%
PERU	552	488	135	307	27,66%	4	0,82%
HONDURAS	241	211	45	90	21,33%	1	0,47%
PANAMA	223	209	28	178	13,40%	9	4,31%
GUATEMALA	195	185	0	0	0,00%	0	0,00%
VENEZUELA	102	102	6	9	5,88%	0	0,00%
URUGUAY	76	61	8	32	13,11%	1	1,64%
CUBA	74	54	3	29	5,56%	0	0,00%
ECUADOR	72	68	1	2	1,47%	0	0,00%
REPUBLICA DOMINICANA	31	29	3	7	10,34%	1	3,45%
Total	9661	7877	1750	5365	22,22%	62	0,79%

AAMM Chile y Perú también reportan al Memorando de Entendimiento de Tokio y AAMM Cuba al del Caribe.

Cantidad de inspecciones por Tipo de Buque más relevantes

Tipo Buque	Inspecciones	Iniciales	Ini. c/def	Deficiencias	% de Insp c-Def	Detenidos	% Detenciones
BULK CARRIER	4407	3558	842	2379	10,69%	14	0,18%

Tipo Buque	Inspecciones	Iniciales	Ini. c/def	Deficiencias	% de Insp c-Def	Detenidos	% Detenciones
CONTAINER SHIP (FULLY CELLULAR)	1204	1016	169	482	2,15%	4	0,05%
GENERAL CARGO SHIP	707	530	155	536	1,97%	11	0,14%
CHEMICAL/PRODUCTS TANKER	951	798	141	387	1,79%	2	0,03%
PRODUCTS TANKER	249	187	54	238	0,69%	8	0,10%
OPEN HATCH CARGO SHIP	255	209	44	109	0,56%	0	0,00%
REFRIGERATED CARGO SHIP	139	108	44	135	0,56%	2	0,03%
LIVESTOCK CARRIER	116	73	43	286	0,55%	4	0,05%
VEHICLES CARRIER	374	344	40	80	0,51%	1	0,01%
ORE CARRIER	148	121	24	56	0,30%	0	0,00%
PASSENGER/CRUISE	167	153	22	49	0,28%	0	0,00%
TUG	36	23	15	74	0,19%	2	0,03%
FISHING VESSEL	32	20	14	80	0,18%	3	0,04%
LPG TANKER	126	116	13	35	0,17%	0	0,00%
CRUDE OIL TANKER	197	185	12	21	0,15%	0	0,00%
LNG TANKER	56	50	11	11	0,14%	0	0,00%
CHEMICAL TANKER	45	36	11	22	0,14%	0	0,00%
WOOD CHIPS CARRIER	56	49	9	11	0,11%	0	0,00%
RO-RO CARGO SHIP	30	15	9	49	0,11%	1	0,01%

GRUPO DE ESTADISTICAS REFERIDAS A INSPECCIONES

Inspecciones Iniciales registradas en la región.

TOTAL INSPECCIONES INICIALES 7877

Cantidad de inspecciones por Estados miembros.

Países ERP	Totales	C/Def	S/Def	Iniciales	De Seguimiento	Buques Detenidos	Buques c/Insp. Iniciales	% Det
BRASIL	2660	551	1586	2137	523	4	1991	0,19%
MEXICO	1644	57	1527	1584	60	3	1446	0,19%
ARGENTINA	1410	360	620	980	430	8	951	0,82%
COLOMBIA	1345	251	763	1014	331	20	950	1,97%
CHILE	1036	302	453	755	281	11	731	1,46%
PERU	552	135	353	488	64	4	467	0,82%
HONDURAS	241	45	166	211	30	1	201	0,47%
PANAMA	223	28	181	209	14	9	201	4,31%
GUATEMALA	195	0	185	185	10	0	171	0,00%
VENEZUELA	102	6	96	102	0	0	98	0,00%
URUGUAY	76	8	53	61	15	1	59	1,64%

Paises ERP	Totales	C/Def	S/Def	Iniciales	De Seguimiento	Buques Detenidos	Buques c/Insp. Iniciales	% Det
CUBA	74	3	51	54	20	0	27	0,00%
ECUADOR	72	1	67	68	4	0	64	0,00%
REPUBLICA DOMINICANA	31	3	26	29	2	1	28	3,45%
Total	9661	1750	6127	7877	1784	62	7385	0,79%

Cantidad de inspecciones por tipo de buques más relevantes y Estado rector.

	ARG	BRA	CHL	COL	CUB	ECU	GTM	HND	MEX	PAN	PER	URY	VEN	Total
BULK CARRIER	580	1.471	279	306			53	49	565	12	186	32		3.533
BULK CARRIER, SELF-DISCHARGING									12					12
CHEMICAL TANKER	11													11
CHEMICAL/PRODUCTS TANKER	161	67	78	95	18	16	23	46	191	19	63		16	793
CONTAINER SHIP (FULLY CELLULAR)	32	112	93	170			64	46	260	125	97			999
CRUDE OIL TANKER			18	81		15							48	162
CRUDE/OIL PRODUCTS TANKER				40					12					52
GENERAL CARGO SHIP	51	82	47	105	18			28	133		38			502
LIVESTOCK CARRIER		65												65
LNG TANKER	21		17											38
LPG TANKER		13	20	27					21					81
OPEN HATCH CARGO SHIP	13	105	17						44		14			193
ORE CARRIER		120												120
PASSENGER/CRUISE	13		16	34					58					121
PRODUCTS TANKER	18	12	24	42					38	12	15			161
REFRIGERATED CARGO SHIP		14	28			16	16				12			86
TUG				16										16
VEHICLES CARRIER	17	14	47	27					176	11	44			336
WOOD CHIPS CARRIER		19	25											44

Cantidad de inspecciones por Bandera y Estado rector.

	ARG	BRA	CHL	COL	CUB	DOM	ECU	GTM	HND	MEX	PAN	PER	URY	VEN	Total
ANTIGUA & BARBUDA	19	29	15	40		1		12	11	38	5	14	1		185
ARGENTINA	5														5
BAHAMAS	51	77	54	56	1		4	18	24	72	6	33	6	6	408

	ARG	BRA	CHL	COL	CUB	DOM	ECU	GTM	HND	MEX	PAN	PER	URY	VEN	Total
BARBADOS		3	5	1						6					15
BELGIUM	4	2	3	4				2		3		1		1	20
BELIZE	8	4												1	13
BERMUDA	8	1	9	9		1		2	4	13		2		1	50
BOLIVIA		1													1
BRAZIL	4	2	1									1			8
CAYMAN ISLANDS	3	9	2	4			1		3	22	1	6		1	52
CHILE	8	2								1		8			19
CHINA, PEOPLE S REPUBLIC OF	7	12	4	2				1		12	1	1			40
CHINESE TAIPEI			1							2	3				6
COLOMBIA							2					1			3
COMOROS	1	1	1		1										4
COOK ISLANDS		1		1							2	1			5
COSTA RICA				1											1
CROATIA	1		2	1							1	1			6
CURACAO		1					1								2
CYPRUS	32	64	12	35	13	2		6	5	51	9	9	3		241
DENMARK (DIS)	6	6	12	13		1			1	36	9	13	1		98
DJIBOUTI				1											1
ECUADOR				2							1	1			4
FRANCE	1		4												5
FRANCE (FIS)		4	1	3						1					9
GERMANY	4	3	5	11				2		4	2	3			34
GIBRALTAR	6	9	4	2	15				2	4	1	2		1	46
GREECE	17	36	12	21	1		3	1	4	10		5		13	123
HONDURAS											1				1
HONG KONG, CHINA	80	255	55	53	2	2	1	14	12	121	17	38	5	7	662
INDIA	3	11	3	5						3				1	26
INDONESIA		1													1
IRAN		9													9
IRISH REPUBLIC		1								1					2
ISLE OF MAN	14	31	13	22				2	8	14	4	6	1		115
ITALY	14	7	3	2	2	1				11	1	1	2	1	45
JAMAICA		5		1				3			2			1	12
JAPAN	4	16	10	8				2		13	6	7			66
JORDAN			1												1
KIRIBATI			2												2
KOREA	2	2	6				2			6		4			22

	ARG	BRA	CHL	COL	CUB	DOM	ECU	GTM	HND	MEX	PAN	PER	URY	VEN	Total
DEMOCRATIC REPUBLIC															
LEBANON		17		2											19
LIBERIA	140	273	92	136	3	8	18	38	36	230	39	48	7	24	1092
LIBYA	2														2
LITHUANIA		2	1												3
LUXEMBOURG		5					3			1					9
MALAYSIA	3											1			4
MALTA	62	173	52	73	1		4	15	15	87	14	34	4	4	538
MALVINAS			2												2
MARSHALL ISLANDS	190	397	113	133	3	1	13	18	17	230	25	64	8	21	1233
MAURITIUS							1								1
MEXICO										7					7
MOLDOVA	1					2									3
MONTENEGRO	1	1								1					3
MOROCCO				1											1
NETHERLANDS	13	12	8	23			1	1	2	34	1	2	1		98
NICARAGUA											2				2
NIGERIA		1	1												2
NIUE	1	2											1		4
NORWAY	2											1			3
NORWAY (NIS)	17	16	14	12	2	1		4	3	33	2	11	2	1	118
PALAU		2	2	3						1				2	10
PANAMA	147	417	142	185	7	2	9	17	38	313	1	105	14	10	1407
PERU			5	1						2	1				9
PHILIPPINES	9	10	6	6	2			1	2	7	1	8	1		53
PORTUGAL (MAR)	3	24	18	18		1	1	5	6	26	11	19	1	1	134
QATAR												1			1
REINO UNIDO		2													2
RUSSIA	3		1							1					5
SAUDI ARABIA	4	2								1				1	8
SIERRA LEONE	1	1													2
SINGAPORE	57	129	29	78		4	3	17	14	110	24	26	2	4	497
SPAIN											1				1
SPAIN (CSR)	4		6	1						1					12
SRI LANKA				2						1					3
ST KITTS & NEVIS			2	2								2			6
ST VINCENT & THE GRENADINES	2	4	2	3	1					3		1			16

	ARG	BRA	CHL	COL	CUB	DOM	ECU	GTM	HND	MEX	PAN	PER	URY	VEN	Total
SWEDEN										3	1	1			5
SWITZERLAND	3	7	1	1					1	6					19
TANZANIA (ZANZIBAR)		4		4		1					3				12
THAILAND	2	2						1	1	3					9
TOGO		12		2		1									15
TRINIDAD & TOBAGO										1					1
TURKEY	3	4	1	2				1		4					15
TUVALU		4						1							5
UKRAINE			7												7
UNITED KINGDOM	2	4	6	10			1		1	19	4	5			52
UNITED STATES OF AMERICA			2	7				1	1	9	3				23
UNKNOWN	1	3		5							4	1			14
URUGUAY	1														1
VANUATU	2	2	2	1						6			1		14
VENEZUELA				5											5
VIETNAM	2														2
Total	980	2137	755	1014	54	29	68	185	211	1584	209	488	61	102	7877

Cantidad de inspecciones por bandera y edad del buque.

	DE 0 A 5 AÑOS	DE 06 A 10 AÑOS	DE 11 A 15 AÑOS	DE 16 A 20 AÑOS	DE 20 A 25 AÑOS	DE 26 A 30 AÑOS	DE 31 A 35 AÑOS	DE 36 A 40 AÑOS	MAYOR DE 41 AÑOS	Total
ANTIGUA & BARBUDA	4	94	55	23	8		1			185
ARGENTINA		2	3							5
BAHAMAS	100	110	72	36	25	43	10	7	5	408
BARBADOS	2	6	2	2	3					15
BELGIUM	10	7	1	1		1				20
BELIZE	2	1	1	2	7					13
BERMUDA	10	11	18	9	2					50
BOLIVIA	1									1
BRAZIL	1		3	1	3					8
CAYMAN ISLANDS	8	25	12	6					1	52
CHILE	5	5	9							19
CHINA, PEOPLE S REPUBLIC OF	17	14	7	2						40
CHINESE TAIPEI	5	1								6
COLOMBIA				1			2			3
COMOROS				1	1	1			1	4
COOK ISLANDS				2		2			1	5
COSTA RICA		1								1
CROATIA	3	2	1							6

	DE 0 A 5 AÑOS	DE 06 A 10 AÑOS	DE 11 A 15 AÑOS	DE 16 A 20 AÑOS	DE 20 A 25 AÑOS	DE 26 A 30 AÑOS	DE 31 A 35 AÑOS	DE 36 A 40 AÑOS	MAYOR DE 41 AÑOS	Total
CURACAO					1		1			2
CYPRUS	59	88	51	41	2					241
DENMARK (DIS)	12	35	15	31	4		1			98
DJIBOUTI									1	1
ECUADOR		1	2	1						4
FRANCE	3	2								5
FRANCE (FIS)	3	3	2	1						9
GERMANY	11	7	5	9	1				1	34
GIBRALTAR		26	10	8	2					46
GREECE	36	38	29	16	1	3				123
HONDURAS									1	1
HONG KONG, CHINA	263	257	92	32	13	5				662
INDIA	3	11	5	7						26
INDONESIA			1							1
IRAN		1	4	4						9
IRISH REPUBLIC	2									2
ISLE OF MAN	37	31	33	9	5					115
ITALY	5	24	7	7	2					45
JAMAICA		1	6					5		12
JAPAN	8	35	14	7		2				66
JORDAN				1						1
KIRIBATI					2					2
KOREA DEMOCRATIC REPUBLIC	3	3	1	5	8	2				22
LEBANON							7	4	8	19
LIBERIA	285	435	226	103	27	13		1	2	1092
LIBYA		2								2
LITHUANIA					2				1	3
LUXEMBOURG	1	4		4						9
MALAYSIA	1	2	1							4
MALTA	187	197	91	55	2	3	1	1	1	538
MALVINAS		1							1	2
MARSHALL ISLANDS	462	447	228	73	19		1	2	1	1233
MAURITIUS								1		1
MEXICO	6	1								7
MOLDOVA					3					3
MONTENEGRO	2	1								3
MOROCCO			1							1

	DE 0 A 5 AÑOS	DE 06 A 10 AÑOS	DE 11 A 15 AÑOS	DE 16 A 20 AÑOS	DE 20 A 25 AÑOS	DE 26 A 30 AÑOS	DE 31 A 35 AÑOS	DE 36 A 40 AÑOS	MAYOR DE 41 AÑOS	Total
NETHERLANDS	21	40	9	11	10	4			3	98
NICARAGUA									2	2
NIGERIA			1	1						2
NIUE					1		3			4
NORWAY		1	1						1	3
NORWAY (NIS)	36	30	30	14	7		1			118
PALAU			3	3	1	3				10
PANAMA	440	541	197	92	58	18	23	17	21	1407
PERU			1	7		1				9
PHILIPPINES	36	11	3	3						53
PORTUGAL (MAR)	47	39	33	13	1	1				134
QATAR			1							1
REINO UNIDO									2	2
RUSSIA		1				1	1	2		5
SAUDI ARABIA	7				1					8
SIERRA LEONE						2				2
SINGAPORE	221	153	82	31	7			3		497
SPAIN			1							1
SPAIN (CSR)	1	1	8	1			1			12
SRI LANKA		3								3
ST KITTS & NEVIS				1	1			1	3	6
ST VINCENT & THE GRENADINES		3		4	3	1	1	3	1	16
SWEDEN		2	3							5
SWITZERLAND	7	7	1	4						19
TANZANIA (ZANZIBAR)								5	7	12
THAILAND	4	3	2							9
TOGO								2	13	15
TRINIDAD & TOBAGO	1									1
TURKEY	2	6	4	3						15
TUVALU		2	1		2					5
UKRAINE		1		2		1	2		1	7
UNITED KINGDOM	12	28	5	6					1	52
UNITED STATES OF AMERICA	2	1	6		2	4		2	6	23
UNKNOWN	2	1		1	3	1	1	1	4	14
URUGUAY				1						1
VANUATU	1	5	2	2	1		2	1		14
VENEZUELA		3					1		1	5

	DE 0 A 5 AÑOS	DE 06 A 10 AÑOS	DE 11 A 15 AÑOS	DE 16 A 20 AÑOS	DE 20 A 25 AÑOS	DE 26 A 30 AÑOS	DE 31 A 35 AÑOS	DE 36 A 40 AÑOS	MAYOR DE 41 AÑOS	Total
VIETNAM	1			1						2
Total	2398	2814	1402	701	241	112	60	58	91	7877

Cantidad de inspecciones por Edad y Tipo

	DE 0 A 5 AÑOS	DE 06 A 10 AÑOS	DE 11 A 15 AÑOS	DE 16 A 20 AÑOS	DE 20 A 25 AÑOS	DE 26 A 30 AÑOS	DE 31 A 35 AÑOS	DE 36 A 40 AÑOS	MAYOR DE 41 AÑOS	Total
ASPHALT/BITUMEN TANKER	11									11
BULK CARRIER	1392	1443	444	225	54					3558
BULK CARRIER, SELF-DISCHARGING	7									7
BUQUE PESQUERO									7	7
CHEMICAL TANKER	28		5							33
CHEMICAL/PRODUCTS TANKER	242	309	190	45	11					797
CONTAINER SHIP (FULLY CELLULAR)	252	291	272	156	34	9				1014
CRUDE OIL TANKER	46	54	65	20						185
CRUDE/OIL PRODUCTS TANKER	11	28	47							86
FISHING VESSEL				6					6	12
GENERAL CARGO SHIP	88	248	95	60	19				12	522
GENERAL CARGO SHIP (WITH RO-RO FACILITY)		5	5							10
LIVESTOCK CARRIER	9						15	17	22	63
LNG TANKER	23	7	18							48
LPG TANKER	55	25	16	19						115
OPEN HATCH CARGO SHIP	53	67	25	22	22	9	11			209
ORE CARRIER	32	54			25	6				117
PASSENGER/CRUISE	19	34	19	37	10	16			11	146
PRODUCTS TANKER	18	54	87	17						176
REFRIGERATED CARGO SHIP		7		17	27	40	12			103
RESEARCH SURVEY VESSEL	7									7
RO-RO CARGO SHIP				8						8
VEHICLES CARRIER	57	145	80	35	16			5		338
WOOD CHIPS CARRIER	17	11	12		5					45

Cantidad de inspecciones por bandera en forma detallada.

Bandera	Con Deficiencias	Sin Deficiencias	Iniciales	Deficiencias	Detenciones	% Detenciones
---------	------------------	------------------	-----------	--------------	-------------	---------------

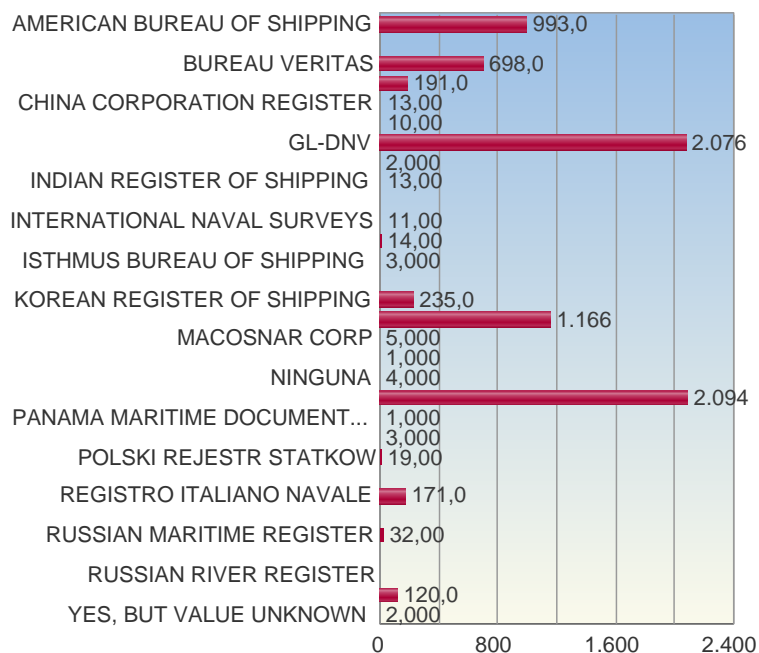
Bandera	Con Deficiencias	Sin Deficiencias	Iniciales	Deficiencias	Detenciones	% Detenciones
PANAMA	382	1025	1407	1352	22	1,56%
MARSHALL ISLANDS	243	990	1233	625	1	0,08%
LIBERIA	215	877	1092	536	4	0,37%
HONG KONG, CHINA	99	563	662	265	0	0,00%
MALTA	123	415	538	321	2	0,37%
SINGAPORE	79	418	497	193	2	0,40%
BAHAMAS	72	336	408	178	0	0,00%
CYPRUS	52	189	241	153	0	0,00%
ANTIGUA & BARBUDA	54	131	185	136	0	0,00%
PORTUGAL (MAR)	34	100	134	101	0	0,00%
GREECE	24	99	123	44	0	0,00%
NORWAY (NIS)	20	98	118	32	0	0,00%
ISLE OF MAN	20	95	115	59	1	0,87%
DENMARK (DIS)	19	79	98	35	0	0,00%
NETHERLANDS	28	70	98	62	2	2,04%
JAPAN	9	57	66	18	0	0,00%
PHILIPPINES	15	38	53	43	0	0,00%
CAYMAN ISLANDS	7	45	52	20	0	0,00%
UNITED KINGDOM	7	45	52	25	0	0,00%
BERMUDA	4	46	50	4	0	0,00%
GIBRALTAR	12	34	46	43	1	2,17%
ITALY	11	34	45	27	0	0,00%
CHINA, PEOPLE S REPUBLIC OF	4	36	40	16	0	0,00%
GERMANY	6	28	34	12	0	0,00%
INDIA	8	18	26	26	0	0,00%
UNITED STATES OF AMERICA	11	12	23	49	2	8,70%
KOREA DEMOCRATIC REPUBLIC	8	14	22	23	0	0,00%
BELGIUM	5	15	20	19	0	0,00%
CHILE	6	13	19	19	0	0,00%
LEBANON	14	5	19	102	1	5,26%
SWITZERLAND	7	12	19	24	0	0,00%
ST VINCENT & THE GRENADINES	10	6	16	43	1	6,25%
BARBADOS	3	12	15	12	0	0,00%
TOGO	11	4	15	77	1	6,67%
TURKEY	3	12	15	9	0	0,00%
UNKNOWN	11	3	14	104	4	28,57%
VANUATU	3	11	14	11	0	0,00%
BELIZE	6	7	13	19	0	0,00%

Bandera	Con Deficiencias	Sin Deficiencias	Iniciales	Deficiencias	Detenciones	% Detenciones
JAMAICA	2	10	12	7	0	0,00%
SPAIN (CSR)	4	8	12	12	0	0,00%
TANZANIA (ZANZIBAR)	10	2	12	97	4	33,33%
PALAU	4	6	10	7	0	0,00%
FRANCE (FIS)	2	7	9	8	0	0,00%
IRAN	5	4	9	9	0	0,00%
LUXEMBOURG	3	6	9	6	0	0,00%
PERU	5	4	9	26	2	22,22%
THAILAND	2	7	9	3	0	0,00%
BRAZIL	4	4	8	20	0	0,00%
SAUDI ARABIA	2	6	8	5	0	0,00%
MEXICO	1	6	7	2	0	0,00%
UKRAINE	7	0	7	29	1	14,29%
CHINESE TAIPEI	1	5	6	1	0	0,00%
CROATIA	2	4	6	6	0	0,00%
ST KITTS & NEVIS	4	2	6	37	2	33,33%
ARGENTINA	0	5	5	0	0	0,00%
COOK ISLANDS	5	0	5	30	1	20,00%
FRANCE	3	2	5	7	0	0,00%
RUSSIA	2	3	5	28	0	0,00%
SWEDEN	1	4	5	1	0	0,00%
TUVALU	0	5	5	0	0	0,00%
VENEZUELA	5	0	5	26	1	20,00%
COMOROS	0	4	4	0	0	0,00%
ECUADOR	4	0	4	21	2	50,00%
MALAYSIA	1	3	4	1	0	0,00%
NIUE	2	2	4	4	0	0,00%
COLOMBIA	0	3	3	0	0	0,00%
LITHUANIA	1	2	3	6	0	0,00%
MOLDOVA	1	2	3	11	0	0,00%
MONTENEGRO	0	3	3	0	0	0,00%
NORWAY	1	2	3	2	0	0,00%
SRI LANKA	2	1	3	6	0	0,00%
CURACAO	0	2	2	0	0	0,00%
IRISH REPUBLIC	0	2	2	0	0	0,00%
KIRIBATI	2	0	2	12	0	0,00%
LIBYA	1	1	2	3	0	0,00%
MALVINAS	2	0	2	4	0	0,00%
NICARAGUA	1	1	2	11	1	50,00%
NIGERIA	1	1	2	1	0	0,00%

Bandera	Con Deficiencias	Sin Deficiencias	Iniciales	Deficiencias	Detenciones	% Detenciones
REINO UNIDO	0	2	2	0	0	0,00%
SIERRA LEONE	1	1	2	24	1	50,00%
VIETNAM	1	1	2	1	0	0,00%
BOLIVIA	0	1	1	0	0	0,00%
COSTA RICA	1	0	1	5	0	0,00%
DJIBOUTI	1	0	1	4	0	0,00%
HONDURAS	1	0	1	13	1	100,00%
INDONESIA	1	0	1	6	0	0,00%
JORDAN	1	0	1	4	1	100,00%
MAURITIUS	0	1	1	0	0	0,00%
MOROCCO	1	0	1	9	1	100,00%
QATAR	1	0	1	2	0	0,00%
SPAIN	1	0	1	4	0	0,00%
TRINIDAD & TOBAGO	1	0	1	2	0	0,00%
URUGUAY	1	0	1	5	0	0,00%
TOTAL	1750	6127	7877	5365	62	0,79%

Inspeccionados por Organización Reconocida

Sociedad de Clasificación	Cantidad
NIPPON KAIJI KYOKAI	2094
GL-DNV	2076
LLOYDS REGISTER	1166
AMERICAN BUREAU OF SHIPPING	993
BUREAU VERITAS	698
KOREAN REGISTER OF SHIPPING	235
CHINA CLASSIFICATION SOCIETY	191
REGISTRO ITALIANO NAVALE	171
UNKNOWN	120
RUSSIAN MARITIME REGISTER	32
POLSKI REJESTR STATKOW	19
INTERNATIONAL REGISTER	14
INDIAN REGISTER OF SHIPPING	13
CHINA CORPORATION REGISTER	13
INTERNATIONAL NAVAL SURVEYS	11
CROATIAN REGISTER OF SHIPPING	10
MACOSNAR CORP	5
NINGUNA	4
ISTHMUS BUREAU OF SHIPPING	3
PHOENIX REGISTER OF SHIPPING	3
YES, BUT VALUE UNKNOWN	2



Sociedad de Clasificación	Cantidad
GLOBAL MARINE BUREAU	2
MARITIME LLOYD GEORGIA	1
PANAMA MARITIME DOCUMENTATION	1
RUSSIAN RIVER REGISTER	0
KOREA SHIP SAFETY TECHNOLOGY	0
RUSSIAN MARITIME REGISTER OF SHIPPING	0
INTERMARINE	0
BIRO KLASIFIKASI INDONESIA	0
REGISTRO BRASILEIRO	0
RINAVE PORTUGUESA	0
Total	7877

Cantidad de inspecciones por Organización reconocida y Estado rector.

	ARG	BRA	CHL	COL	CUB	DOM	ECU	GTM	HND	MEX	PAN	PER	URY	VEN	Total
AMERICAN BUREAU OF SHIPPING	119	245	93	142	3	3	19	18	15	212	39	50	2	33	993
BUREAU VERITAS	107	207	64	73	17	2	9	17	25	112	8	42	10	5	698
CHINA CLASSIFICATION SOCIETY	27	69	14	17		1		4	3	34	2	15	2	3	191
CHINA CORPORATION REGISTER		4	2						2	3		2			13
CROATIAN REGISTER OF SHIPPING	1	2	4	2						1					10
GL-DNV	209	451	200	323	19	12	13	83	68	422	96	145	15	20	2076
GLOBAL MARINE BUREAU		2													2
INDIAN REGISTER OF SHIPPING	3	5	1	1				1	1	1					13
INTERNATIONAL NAVAL SURVEYS	1	9		1											11
INTERNATIONAL REGISTER		8	2	2								1	1		14
ISTHMUS BUREAU OF SHIPPING				3											3
KOREAN REGISTER OF SHIPPING	36	70	24	13		1	1	3	5	55	2	22		3	235
LLOYDS REGISTER	165	301	118	167	5	5	12	17	30	253	19	43	3	28	1166
MACOSNAR CORP				2	1	2									5
MARITIME LLOYD GEORGIA		1													1
NINGUNA	1		1							1	1				4
NIPPON KAIJI KYOKAI	275	672	206	213	7	2	9	31	46	430	25	146	23	9	2094

	ARG	BRA	CHL	COL	CUB	DOM	ECU	GTM	HND	MEX	PAN	PER	URY	VEN	Total
PANAMA MARITIME DOCUMENTATION				1											1
PHOENIX REGISTER OF SHIPPING		3													3
POLSKI REJESTR STATKOW	1	8	1					1	1	6				1	19
REGISTRO ITALIANO NAVALE	24	42	11	18	2	1	1	7	15	35	2	10	3		171
RUSSIAN MARITIME REGISTER	5	14	3	2			1			1	1	3	2		32
UNKNOWN	6	24	11	34			1	3		18	14	9			120
YES, BUT VALUE UNKNOWN							2								2
Total	980	2137	755	1014	54	29	68	185	211	1584	209	488	61	102	7877

Cantidad de inspecciones por tonelaje de los buques.

Tonelaje	Inspecciones	Detenidos	% Det
ARQUEO 0 A 5000	289	33	11,42%
ARQUEO 5001 A 10000	583	8	1,37%
ARQUEO 10001 A 15000	410	1	0,24%
ARQUEO 15001 A 20000	492	2	0,41%
ARQUEO 20001 A 25000	1016	8	0,79%
ARQUEO 25001 A 30000	854	1	0,12%
ARQUEO 30001 A 35000	992	3	0,30%
ARQUEO 35001 A 40000	590	1	0,17%
ARQUEO 40001 A 45000	854	2	0,23%
ARQUEO 45001 A 50000	178	0	0,00%
tonelaje mayor a 50000	1619	3	0,19%
Total	7877	62	0,79%

Cantidad de inspecciones por Edad Buque

Edad_Buque	Inspecciones	Detenidos	% Detenidos
DE 6 A 10 AÑOS	2814	14	0,50%
DE 0 A 5 AÑOS	2398	6	0,25%
DE 11 A 15 AÑOS	1402	7	0,50%
DE 16 A 20 AÑOS	701	3	0,43%
DE 20 A 25 AÑOS	241	2	0,83%
DE 26 A 30 AÑOS	112	6	5,36%

Edad_Buque	Inspecciones	Detenidos	% Detenidos
DE 31 A 35 AÑOS	60	1	1,67%
DE 36 A 40 AÑOS	58	6	10,34%
MAYOR DE 41 AÑOS	91	17	18,68%
	0	0	
Total	7877	62	0,79%

GRUPO DE ESTADÍSTICAS REFERIDAS A BUQUES RETENIDOS

Retenidos por banderas del buque.

Banderas	Buques Detenidos
MARSHALL ISLANDS	1
UKRAINE	1
ST KITTS & NEVIS	2
UNKNOWN	4
VENEZUELA	1
GIBRALTAR	1
ECUADOR	2
COOK ISLANDS	1
SIERRA LEONE	1
ST VINCENT & THE GRENADINES	1
ISLE OF MAN	1
SINGAPORE	2
TOGO	1
HONDURAS	1
TANZANIA (ZANZIBAR)	4
LIBERIA	4
NETHERLANDS	2
PANAMA	22
NICARAGUA	1
MOROCCO	1
PERU	2
LEBANON	1
UNITED STATES OF AMERICA	2
MALTA	2
JORDAN	1
Total	62

Retenidos por Estados miembros.

Autoridades Miembros	Buques Detenidos
BRASIL	4
MEXICO	3

Autoridades Miembros	Buques Detenidos
ARGENTINA	8
COLOMBIA	20
CHILE	11
PERU	4
HONDURAS	1
PANAMA	9
URUGUAY	1
REPUBLICA DOMINICANA	1
Total	62

Retenidos por tipo de buques.

Tipo Buque	Buques Detenidos
ANCHOR HANDLING TUG SUPPLY	1
BULK CARRIER	14
CEMENT CARRIER	1
CHEMICAL/PRODUCTS TANKER	2
CONTAINER SHIP (FULLY CELLULAR)	4
CRUDE/OIL PRODUCTS TANKER	1
DIVING SUPPORT VESSEL	2
FISH CARRIER	1
FISHING VESSEL	3
GENERAL CARGO SHIP	11
GENERAL CARGO SHIP (WITH RO-RO FACILITY)	1
LANDING CRAFT	1
LIVESTOCK CARRIER	4
PRODUCTS TANK BARGE, NON PROPELLED	1
PRODUCTS TANKER	8
REFRIGERATED CARGO SHIP	2
RO-RO CARGO SHIP	1
STERN TRAWLER	1
TUG	2
VEHICLES CARRIER	1
Total	62

Retenidos por Edad y Bandera.

	DE 0 A 5 AÑOS	DE 06 A 10 AÑOS	DE 11 A 15 AÑOS	DE 16 A 20 AÑOS	DE 20 A 25 AÑOS	DE 26 A 30 AÑOS	DE 31 A 35 AÑOS	DE 36 A 40 AÑOS	MAYOR DE 41 AÑOS	Total
ANTIGUA & BARBUDA	0	0	0	0	0		0			0
ARGENTINA		0	0							0
BAHAMAS	0	0	0	0	0	0	0	0	0	0

	DE 0 A 5 AÑOS	DE 06 A 10 AÑOS	DE 11 A 15 AÑOS	DE 16 A 20 AÑOS	DE 20 A 25 AÑOS	DE 26 A 30 AÑOS	DE 31 A 35 AÑOS	DE 36 A 40 AÑOS	MAYOR DE 41 AÑOS	Total
BARBADOS	0	0	0	0	0					0
BELGIUM	0	0	0	0		0				0
BELIZE	0	0	0	0	0					0
BERMUDA	0	0	0	0	0					0
BOLIVIA	0								0	0
BRAZIL	0		0	0	0					0
CAYMAN ISLANDS	0	0	0	0					0	0
CHILE	0	0	0							0
CHINA, PEOPLE S REPUBLIC OF	0	0	0	0						0
CHINESE TAIPEI	0	0								0
COLOMBIA				0			0			0
COMOROS				0	0	0			0	0
COOK ISLANDS				0		1			0	1
COSTA RICA		0								0
CROATIA	0	0	0							0
CURACAO					0		0			0
CYPRUS	0	0	0	0	0					0
DENMARK (DIS)	0	0	0	0	0		0			0
DJIBOUTI									0	0
ECUADOR		1	1	0						2
FRANCE	0	0								0
FRANCE (FIS)	0	0	0	0						0
GERMANY	0	0	0	0	0				0	0
GIBRALTAR		0	1	0	0					1
GREECE	0	0	0	0	0	0				0
HONDURAS									1	1
HONG KONG, CHINA	0	0	0	0	0	0				0
INDIA	0	0	0	0						0
INDONESIA			0							0
IRAN		0	0	0						0
IRISH REPUBLIC	0									0
ISLE OF MAN	0	1	0	0	0					1
ITALY	0	0	0	0	0					0
JAMAICA		0	0					0		0
JAPAN	0	0	0	0		0				0
JORDAN				1						1
KIRIBATI					0					0
KOREA	0	0	0	0	0	0				0

	DE 0 A 5 AÑOS	DE 06 A 10 AÑOS	DE 11 A 15 AÑOS	DE 16 A 20 AÑOS	DE 20 A 25 AÑOS	DE 26 A 30 AÑOS	DE 31 A 35 AÑOS	DE 36 A 40 AÑOS	MAYOR DE 41 AÑOS	Total
DEMOCRATIC REPUBLIC										
LEBANON							0	0	1	1
LIBERIA	0	1	1	1	1	0		0	0	4
LIBYA		0								0
LITHUANIA					0				0	0
LUXEMBOURG	0	0		0						0
MALAYSIA	0	0	0							0
MALTA	0	2	0	0	0	0	0	0	0	2
MALVINAS		0							0	0
MARSHALL ISLANDS	1	0	0	0	0		0	0	0	1
MAURITIUS								0		0
MEXICO	0	0								0
MOLDOVA					0					0
MONTENEGRO	0	0								0
MOROCCO			1							1
NETHERLANDS	0	1	0	1	0	0			0	2
NICARAGUA									1	1
NIGERIA			0	0	0					0
NIUE					0		0			0
NORWAY		0	0						0	0
NORWAY (NIS)	0	0	0	0	0		0			0
PALAU			0	0	0	0				0
PANAMA	3	8	2	0	0	1	0	3	5	22
PERU			1	0		1				2
PHILIPPINES	0	0	0	0						0
PORTUGAL (MAR)	0	0	0	0	0	0				0
QATAR			0							0
REINO UNIDO									0	0
RUSSIA		0			0	0	0	0		0
SAUDI ARABIA	0				0					0
SIERRA LEONE						1				1
SINGAPORE	2	0	0	0	0			0		2
SPAIN			0							0
SPAIN (CSR)	0	0	0	0			0			0
SRI LANKA		0								0
ST KITTS & NEVIS				0	0			1	1	2
ST VINCENT & THE GRENADINES		0		0	0	0	0	1	0	1

	DE 0 A 5 AÑOS	DE 06 A 10 AÑOS	DE 11 A 15 AÑOS	DE 16 A 20 AÑOS	DE 20 A 25 AÑOS	DE 26 A 30 AÑOS	DE 31 A 35 AÑOS	DE 36 A 40 AÑOS	MAYOR DE 41 AÑOS	Total
SWEDEN		0	0							0
SWITZERLAND	0	0	0	0						0
TANZANIA (ZANZIBAR)								1	3	4
THAILAND	0	0	0							0
TOGO								0	1	1
TRINIDAD & TOBAGO	0									0
TURKEY	0	0	0	0						0
TUVALU		0	0		0					0
UKRAINE		0		0		1	0		0	1
UNITED KINGDOM	0	0	0	0					0	0
UNITED STATES OF AMERICA	0	0	0		0	0		0	2	2
UNKNOWN	0	0		0	1	1	0	0	2	4
URUGUAY				0						0
VANUATU	0	0	0	0	0		0	0		0
VENEZUELA		0					1		0	1
VIETNAM	0			0						0
Total	6	14	7	3	2	6	1	6	17	62

Retenidos por edad y tipo de buque

	DE 0 A 5 AÑOS	DE 06 A 10 AÑOS	DE 11 A 15 AÑOS	DE 16 A 20 AÑOS	DE 20 A 25 AÑOS	DE 26 A 30 AÑOS	DE 31 A 35 AÑOS	DE 36 A 40 AÑOS	MAYOR DE 41 AÑOS	Total
ANCHOR HANDLING TUG SUPPLY									1	1
BULK CARRIER	6	7			1					14
CEMENT CARRIER									1	1
CHEMICAL/P RODUCTS TANKER		1	1							2
CONTAINER SHIP (FULLY CELLULAR)			1	1	1				1	4
CRUDE/OIL PRODUCTS TANKER		1								1
DIVING SUPPORT VESSEL		1							1	2
FISH CARRIER						1				1
FISHING VESSEL									3	3
GENERAL CARGO SHIP		2	1	2		2			4	11
GENERAL CARGO SHIP (WITH RO-RO)								1		1

	DE 0 A 5 AÑOS	DE 06 A 10 AÑOS	DE 11 A 15 AÑOS	DE 16 A 20 AÑOS	DE 20 A 25 AÑOS	DE 26 A 30 AÑOS	DE 31 A 35 AÑOS	DE 36 A 40 AÑOS	MAYOR DE 41 AÑOS	Total
FACILITY)										
LANDING CRAFT									1	1
LIVESTOCK CARRIER								2	2	4
PRODUCTS TANK BARGE, NON PROPELLED									1	1
PRODUCTS TANKER		1	3			2		2		8
REFRIGERATED CARGO SHIP						1			1	2
RO-RO CARGO SHIP							1			1
STERN TRAWLER									1	1
TUG			1					1		2
VEHICLES CARRIER		1								1
Total	6	14	7	3	2	6	1	6	17	62

Retenidos por Organizaciones reconocidas.

Socclass	Buques Detenidos
UNKNOWN	12
LLOYDS REGISTER	9
BUREAU VERITAS	8
NIPPON KAIJI KYOKAI	8
AMERICAN BUREAU OF SHIPPING	6
GL-DNV	4
INTERNATIONAL REGISTER	3
ISTHMUS BUREAU OF SHIPPING	2
CHINA CLASSIFICATION SOCIETY	2
KOREAN REGISTER OF SHIPPING	2
REGISTRO ITALIANO NAVALE	2
RUSSIAN MARITIME REGISTER	1
INTERNATIONAL NAVAL SURVEYS	1
PANAMA MARITIME DOCUMENTATION	1
MACOSNAR CORP	1
Total	62

Retenidos por edades y Organizaciones reconocidas

	DE 0 A 5 AÑOS	DE 11 A 15 AÑOS	DE 16 A 20 AÑOS	DE 20 A 25 AÑOS	DE 26 A 30 AÑOS	DE 31 A 35 AÑOS	DE 36 A 40 AÑOS	DE 6 A 10 AÑOS	MAYOR DE 41 AÑOS	Total
UNKNOWN		1			2		2		7	12
RUSSIAN MARITIME REGISTER				1						1
REGISTRO ITALIANO NAVALE						1		1		2
PANAMA MARITIME DOCUMENTATION									1	1
NIPPON KAIJI KYOKAI	3				1			4		8
MACOSNAR CORP									1	1
LLOYDS REGISTER	2	3			1			2	1	9
KOREAN REGISTER OF SHIPPING								2		2
ISTHMUS BUREAU OF SHIPPING									2	2
INTERNATIONAL REGISTER							2		1	3
INTERNATIONAL NAVAL SURVEYS									1	1
GL-DNV		1	2		1					4
CHINA CLASSIFICATION SOCIETY			1					1		2
BUREAU VERITAS		1		1	1		2	2	1	8
AMERICAN BUREAU OF SHIPPING	1	1						2	2	6
Total	6	7	3	2	6	1	6	14	17	62

Por Convenios Infringidos

Convenios Infringidos	Deficiencias Aplicadas
	12
ILO	500
SOLAS	3119
SHIP'S CERTIFICATES AND DOCUMENTS	619
LOAD LINES	394
PBIP	143
MARPOL	578
Total	5365

GRUPO DE ESTADÍSTICAS REFERIDAS A DEFICIENCIAS

Naturaleza de las deficiencias

Naturaleza	Def. Aplicadas
------------	----------------

		Deficiencias
Alarmas - Alarms	Alarmas - Alarms	72
Certificados y Documentación - Certificate & Documentation	Certificados de Buques - Ship Certificates	330
	Certificados de la Tripulación - Crew Certificates	94
	Certificate & Documentation - Documents	195
Comunicaciones - Radio Communications	Comunicaciones - Radio Communications	119
Condiciones Estanca - Water/Weathertight conditions	Condiciones Estanca - Water/Weathertight conditions	394
Condiciones de Habitabilidad y Trabajo - Living Conditions	Condiciones de Habitabilidad y Trabajo - Condiciones de Trabajo - Working and Living Conditions - Working Conditions	339
	Working and Living Conditions - Living Conditions	95
Condiciones de trabajo - Labour Conditions	Condiciones de trabajo - acomodación, recreación comida y catering - Labour Conditions - Accommodation, recreational facilities, food and catering	18
	Condiciones de trabajo, protección de la salud, asistencia medica y seguridad social - Labour Conditions - Health protection, medical care, social security	41
	Otros/ other	7
	Requerimientos minimos para la gente de mar - Minimum requirements for seafarers	0
Condición Estructural - Structural Conditions	Condición Estructural - Structural Conditions	350
Código Internacional de Gestión de la Seguridad (CGS) International Safety Management Code (ISM)	Código Internacional de Gestión de la Seguridad (CGS) International Safety Management Code (ISM)	158
Dispositivos de salvamento - Life saving appliances	Dispositivos de salvamento - Life saving appliances	413
Equipamiento incluido en las operaciones de carga – Cargo operations including equipment	Equipamiento incluido en las operaciones de carga – Cargo operations including equipment	31
Mercancías Peligrosas - Dangerous goods	Mercancías Peligrosas - Dangerous goods	14
OTROS		12
Otros/ other	Otros/ other	6
PBIP - ISPS	PBIP - ISPS	143
Prevención de la Contaminación - Pollution prevention	Prevención de la Contaminación / Sistema anti-incrustantes - Pollution prevention - Anti Fouling	7
	Prevención de la Contaminación /MARPOL Anexo I -Pollution prevention - MARPOL Annex I	140
	Prevención de la Contaminación – MARPOL Anexo III -Pollution prevention - MARPOL Annex III	1
	Prevención de la Contaminación – MARPOL Anexo IV - Pollution prevention - MARPOL Annex IV	48
	Prevención de la Contaminación – MARPOL Anexo V - Pollution prevention - MARPOL Annex V	316
	Prevención de la Contaminación – MARPOL Anexo VI - Pollution prevention - MARPOL Annex VI	52
Propulsión y Máquinas Auxiliares - Propulsion and auxiliary machinery	Propulsión y Máquinas Auxiliares - Propulsion and auxiliary machinery	621

		Deficiencias
S/D		0
Seguridad contra Incendios - Fire safety	Seguridad contra Incendios - Fire safety	427
Seguridad de la Navegación - Safety of Navigation	Seguridad de la Navegación - Safety of Navigation	642
Sistemas de Emergencia - Emergency Systems	Sistemas de Emergencia - Emergency Systems	280
Total		5365

GRUPO DE ESTADÍSTICAS REFERIDAS A MEDIDAS ADOPTADAS

Codigos	Medida Adoptada	Cantidad Acciones
17	El capitán instruido para subsanar las deficiencias antes del zarpe	2423
16	Deficiencias a ser subsanadas en un plazo de 14 días	1582
15	Deficiencias a ser subsanadas en el próximo puerto	424
99	Otros	390
18	Rectificar deficiencia dentro de los 3 meses	320
30	Buque retenido	225
27	Denegación de entrada al puerto por motivos de seguridad	1
Total		5365

ANÁLISIS DE LAS ESTADÍSTICAS 2018

Indicadores KPI

Respecto al índice de cumplimiento de las deficiencias a nivel regional, la cantidad de deficiencias aplicadas fueron **1655** siendo subsanadas dentro de este año **1095** alcanzando un nivel de **25,78%** habiéndose fijado como un nivel razonable alcanzar el **60%**.

El porcentual de buques diferentes inspeccionados a nivel regional alcanzó un **78,16%**, fijándose como nivel óptimo para el Acuerdo un **40%** de buques diferentes a inspeccionar.

El buque con mayor cantidad (histórica) de deficiencias es un **GENERAL CARGO SHIP**, tiene una antigüedad de **48** años siendo su Organización Reconocida

La deficiencia histórica más recurrente corresponde al **código 3507 - Maquinas Auxiliares - Auxiliary engine**, la medida de

17 representando un **45,16%** sobre el total.

Inspecciones por Estado

Con relación al año **2017**, existió un incremento de **139** inspecciones realizadas, registrándose un total de **7877** comparados con **7738** correspondientes al año anterior.

Durante este periodo, la tendencia de detenciones fue en alza con respecto al año 2017 puesto que se registraron 62 detenciones, equivalentes al 0,79% del total de buques inspeccionados; mientras que en el año 2017 fueron llevadas a cabo 51 detenciones, lo que hace un total de 0,66%

Inspeccionados por Bandera

Los buques con las siguientes banderas lideran el volumen de inspecciones, representando un **68,30%** sobre el total de inspecciones en la region.

ranking	Bandera	%
1	PANAMA	18,61%
2	MARSHALL ISLANDS	15,37%
3	LIBERIA	13,56%
4	HONG KONG, CHINA	7,91%
5	MALTA	6,85%
	TOTAL	62,30%

Inspeccionados por Tipo

Si analizamos las inspecciones según el tipo de buques, el ranking estuvo liderado por los siguientes:

Ranking	Tipo Buque	Inspecciones
1	BULK CARRIER	3558
2	CONTAINER SHIP (FULLY CELLULAR)	1016
3	CHEMICAL/PRODUCTS TANKER	798
4	GENERAL CARGO SHIP	530
5	VEHICLES CARRIER	344
	TOTAL	6246

Inspeccionados por Organizaciones Reconocidas

De la misma manera, las Organizaciones Reconocidas que lideraron el número de inspecciones han sido las siguientes:

Ranking	Sociedad de Clasificación	Inspecciones
1	NIPPON KAIJI KYOKAI	2094
2	GL-DNV	2076
3	LLOYDS REGISTER	1166
4	AMERICAN BUREAU OF SHIPPING	993
5	BUREAU VERITAS	698
	TOTAL	7027

Inspeccionados y Detenidos por Edad del buque

Ranking	Edad Buque	Detenidos
1	MAYOR DE 41 AÑOS	17
2	DE 6 A 10 AÑOS	14
3	DE 11 A 15 AÑOS	7
4	DE 0 A 5 AÑOS	6
4	DE 26 A 30 AÑOS	6
4	DE 36 A 40 AÑOS	6
7	DE 16 A 20 AÑOS	3
8	DE 20 A 25 AÑOS	2
9	DE 31 A 35 AÑOS	1
10		0
	TOTAL	62